



# L'aide personnelle dans la ville de Zurich

Atelier Journée nationale de Bienne de la CSIAS, 23.09.2021

Christoph Schneider, responsable Intake centre social d'Albisriederhaus  
Rahel Zürrer, responsable du secteur de l'intégration sociale

# Agenda

1. Introduction
2. L'aide personnelle dans les services sociaux
  - Ancrage professionnel et conceptuel
  - Organisation et outils de travail pratiques pour le travail quotidien
3. Aide personnelle dans les instances de la ville de Zurich
4. Questions et discussion

# 1 Introduction



# Services sociaux – 5 centres sociaux



Centre social  
Albisriederhaus /  
Service spécialisé  
Aide à l'enfance et à la  
jeunesse



Centre social  
Dorflinde /  
Service spécialisé  
Protection de  
l'adulte



Centre social  
Helvetiaplatz /  
Service spécialisé  
Vie sociale urbaine

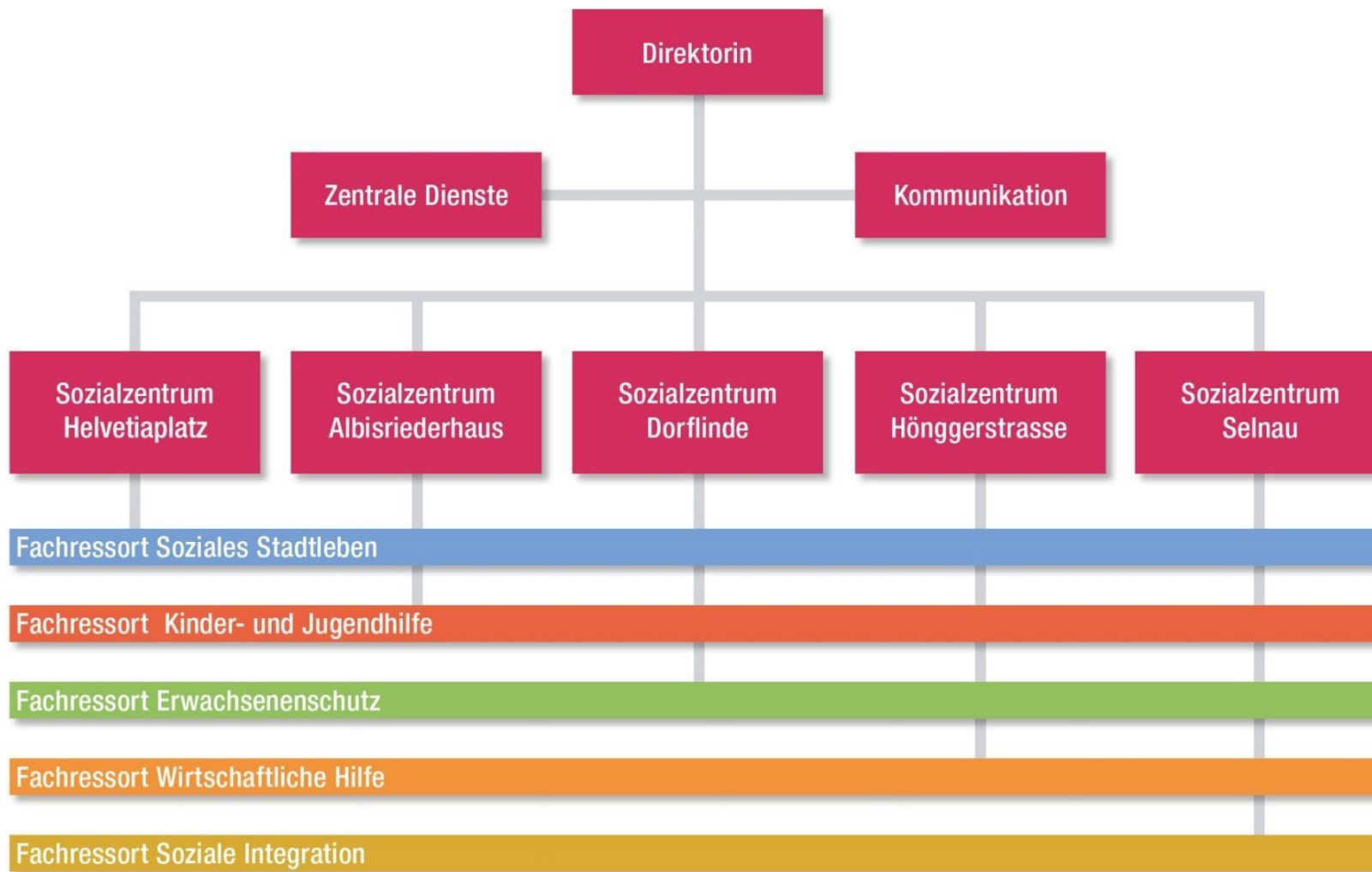


Centre social  
Hönggerstrasse /  
Service spécialisé  
Aide économique



Centre social  
Selnau / Fachressort  
Intégration sociale

# Services sociaux et secteurs spécialisés



# Aide personnelle et bases juridiques



# 2 L'aide personnelle dans les services sociaux

+++++

# L'aide personnelle selon la loi sur l'aide sociale

## Ancrage professionnel et conceptuel au sein des services sociaux

### L'aide personnelle selon la LASoc

#### Aide matérielle

Catalogue des prestations  
Intégration par le logement

Catalogue des prestations  
Aide matérielle

#### Conseil psychosocial

Principes du conseil

Concept spécialisé  
Aide personnelle selon LASoc



# Qu'englobe l'aide personnelle dans les services sociaux ?

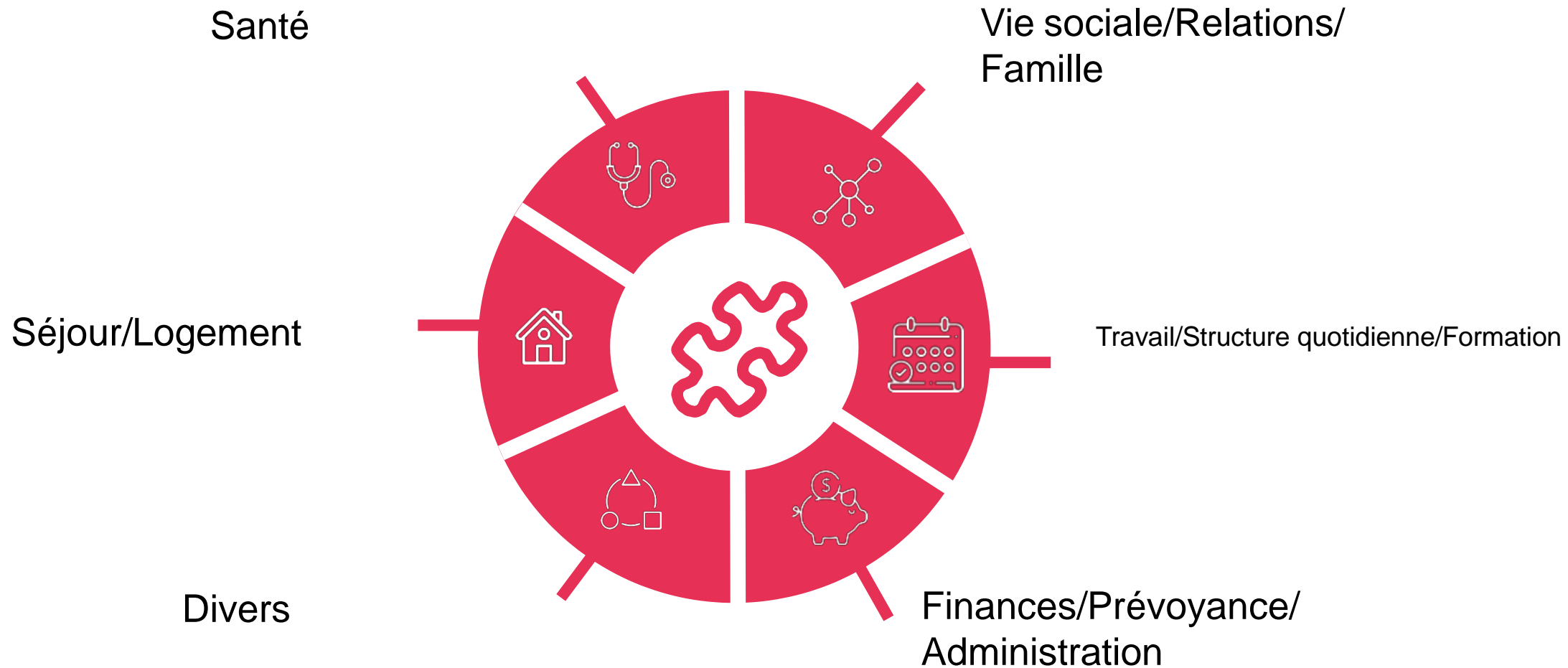


# Entretien d'orientation

- Entretien initial, analyse de la situation et planification des prestations
- Identifier et prioriser les thèmes
- Mettre en œuvre les mesures urgentes
- Présenter les prochaines étapes






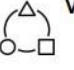


# Thèmes du conseil dispensé dans le cadre de l'aide personnelle



# Outils de travail : catalogue de prestations

## Aide personnelle selon LASoc

Übersicht						
Thema	Leistungsbereich	Leistungsbeschreibung	Querverweis / Seitenzahl			
 <b>Gesundheit</b>		Situationsanalyse	3			
		Beratung / Information	4			
		Behandlung / Therapie / Begleitung	6			
		Notfall	7			
 <b>Soziales / Beziehungen / Familie</b>	 <b>Arbeit / Tagesstruktur / Bildung</b>	Arbeitsrecht	18			
		Stellensuche	19			
		Eingliederung / Supported Employment	20			
		Erhalt Arbeitsplatz				
		Beschäftigung / Stundenweise Erwerbstätigkeit	20			
		Tagesstruktur	20			
		Selbständigkeit	20			
		Bildung / Ausbildung / Qualifizierung	21			
		Stipendien	22			
		Freiwilligenarbeit	22			
		Pensionierung	22			
		 <b>Finanzen / Administration</b>		Situationsanalyse	23	
				Administrative Unterstützung	23	
	Budgetberatung		24			
	Schuldenberatung und -sanierung		24			
	Kurzfristige Überbrückungshilfe		24			
	Materielle Leistungen		25			
 <b>Vorsorge</b>		Situationsanalyse	27			
		Patientenverfügung / Vorsorgeauftrag / Anordnungen für den Todesfall	28			
		Testament / Nachlass	28			
		Beratung Hinterbliebene	28			
 <b>Verschiedenes</b>		Situationsanalyse	30			
		Allgemeine Beratungsstellen (diff. Themenfelder)	31			
		Allgemeine Beratung / Information zum Thema Migration	31			
		Integrationsförderung	31			
		Recht	32			
<b>Leistungsbereich</b>	<b>Zuständigkeit Sozialarbeitende SOD</b>	<b>Triage an Drittstellen</b>	<b>Angebote Drittstellen</b>	<b>Bemerkungen</b>		

# Catalogue de prestations extrait thèmes liés au logement

1 Leistungskatalog			
Leistungsbereich	Zuständigkeit Sozialarbeitende SOD	Zuständigkeit Drittstellen	Angebote Drittstellen
Situationsanalyse Wohnen	<ul style="list-style-type: none"> <li>- Wohnsituation KI klären</li> <li>- Unterstützungsbedarf Wohnen festlegen</li> <li>- Wohnsituation KI regelmässig überprüfen (min. beim LE)</li> </ul>		
Wohnungssuche	<ul style="list-style-type: none"> <li>- Informationsmaterial abgeben</li> <li>- Tipps und Tricks für die Wohnungssuche geben</li> <li>- Garantieerklärung ausstellen</li> <li>- Vermittlung von Drittleistungen</li> <li>- Bei Bedarf: Referenzschreiben ausstellen</li> </ul>	<ul style="list-style-type: none"> <li>- spezialisierte Information und Beratung</li> <li>- praktische Unterstützung (z.B. Suchabo einrichten oder Bewerbungsschreiben erstellen)</li> <li>- Begleitung und Befähigung (z.B. enge Begleitung auf der Wohnungssuche)</li> <li>- Wohnraumvermittlung</li> </ul>	<a href="#">Angebote Information/Beratung</a> <a href="#">Angebote praktische Unterstützung/Begleitung/Befähigung</a> <a href="#">Angebote Wohnraumvermittlung</a>
Wohnraumsicherung	<ul style="list-style-type: none"> <li>- Früherkennung/Prävention instabiler Mietverhältnisse</li> <li>- Mietzinszahlungen sicherstellen (direkt oder via KlientIn)</li> <li>- Bei Kündigungsandrohungen oder Kündigungen mit VermieterIn verhandeln und nach Lösungen suchen</li> <li>- Vermittlung von Drittleistungen</li> </ul>	<ul style="list-style-type: none"> <li>- Wohntraining</li> <li>- Haushaltshilfe</li> <li>- Entrümpelung der Wohnung</li> <li>- Begleitung zu Hause</li> </ul>	<a href="#">Angebote Information/Beratung</a> <a href="#">Angebote praktische Unterstützung/Begleitung</a> <a href="#">Angebote Intervention</a> <a href="#">weitere Angebote</a>
Mietrecht	<ul style="list-style-type: none"> <li>- Erstabklärungen im Rahmen von Fachfragen vornehmen</li> <li>- Vermittlung von Drittleistungen</li> </ul>	<ul style="list-style-type: none"> <li>- Mietrechtsberatung für Sozialarbeitende (SOD intern)</li> <li>- Mietrechtsberatung für KlientInnen</li> </ul>	<a href="#">Angebote Information/Beratung</a>



# 3 L'aide personnelle dans les instances de la ville de Zurich

# Infodona

- Infodona est un service de conseil spécialisé dans la migration et l'intégration
- Conseil gratuit multilingue sur les thèmes suivants :
  - Vivre à Zurich
  - Mariage et famille
  - Droit
  - Finances
  - Travail et santé



# Conseil à la jeunesse

- Service de conseil psychologique pour adolescents/ jeunes adultes jusqu'à 25 ans
- Conseil psych. gratuit et psychothérapie par des experts dipl. autour des thèmes suivants :
  - Crises dans l'adolescence
  - Accompagnement lors du développement de situations problématiques
  - Soutien aux processus d'insertion professionnelle
  - Thérapie de troubles psych. légers à moyens – si nécessaire en intégrant le système familial



# Service de rédaction

Bureau de rédaction :  
Soutien admin.  
par des  
bénévoles

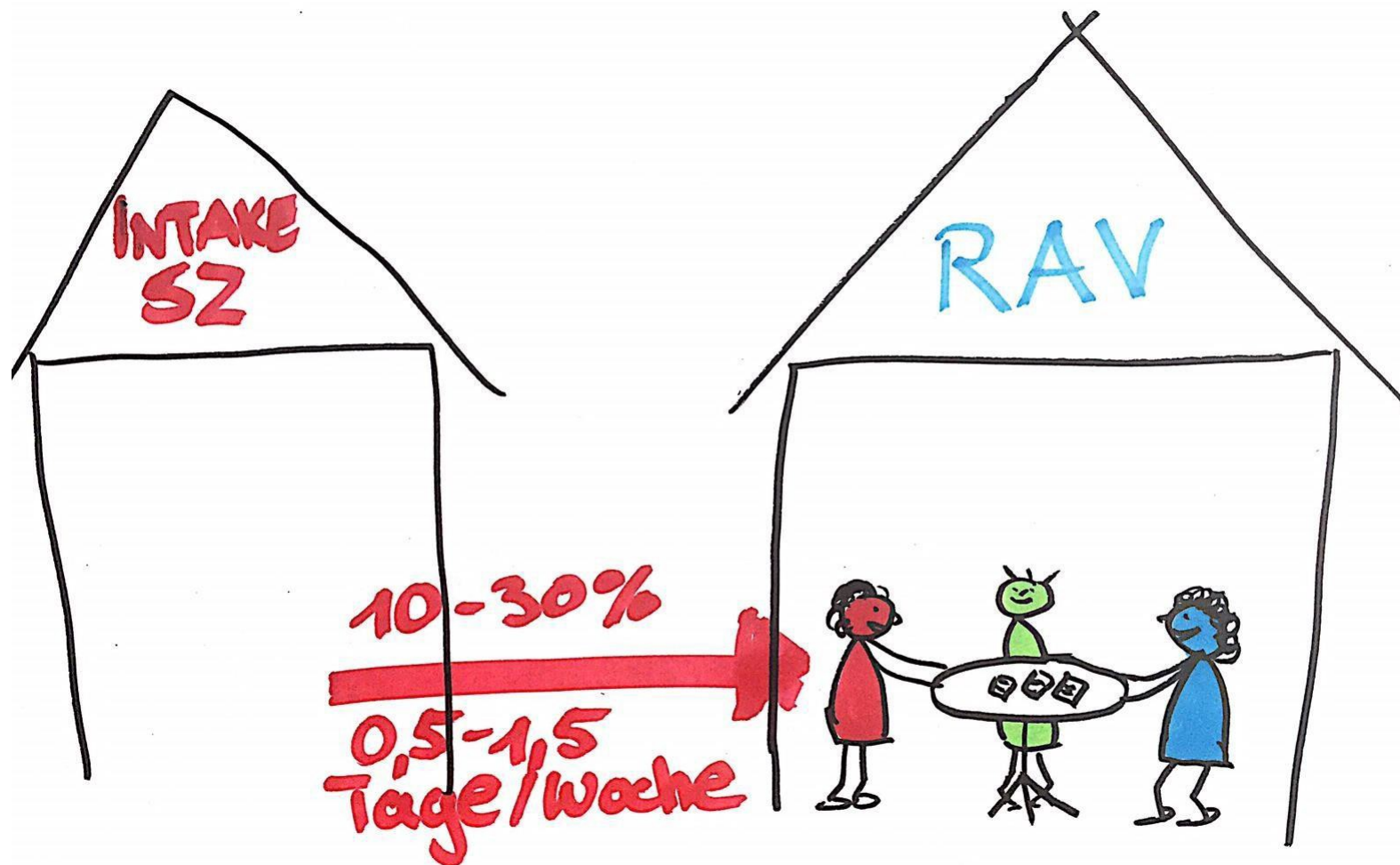
Conseil rapide :  
Ponctuellement au  
bureau de rédaction  
ou sur rdv



Postes de travail  
informatiques  
pour usage  
indépendant

Evénements de  
formation en  
coopération avec des  
partenaires

# Conseil social au sein de l'ORP





# Conseil social au sein de l'ORP

	Conseil social au sein de l'ORP	Aide personnelle
Perception d'indemnités journalières		Perception de l'aide sociale
Insertion prof.	Conseil social au sein de l'ORP	

Assurance chômage : canton (offices de placement régionaux, ORP)

Aide sociale : ville/commune (services sociaux)

# Service d'accueil pour les thèmes liés au logement

- Conseil sur les thèmes liés au logement pour les gestionnaires de cas des services sociaux
- Conseil sur le droit du bail pour les client-e-s des services sociaux
- Conseil aux locataires
- Procédures liées au droit du bail
- Propriétés immobilières problématiques

# 4 Questions et discussion

# Merci beaucoup.