

L'INSTITUTION POUR L'ENFANCE DE MARTEREY

Inclusion sociale des familles et égalité des chances
dans l'accueil de jour des enfants

Fatima Magalhaes

Directrice IPE de Marterey

Vanesa Alonso

Cheffe de projet, Direction générale de la cohésion
sociale (DGCS)

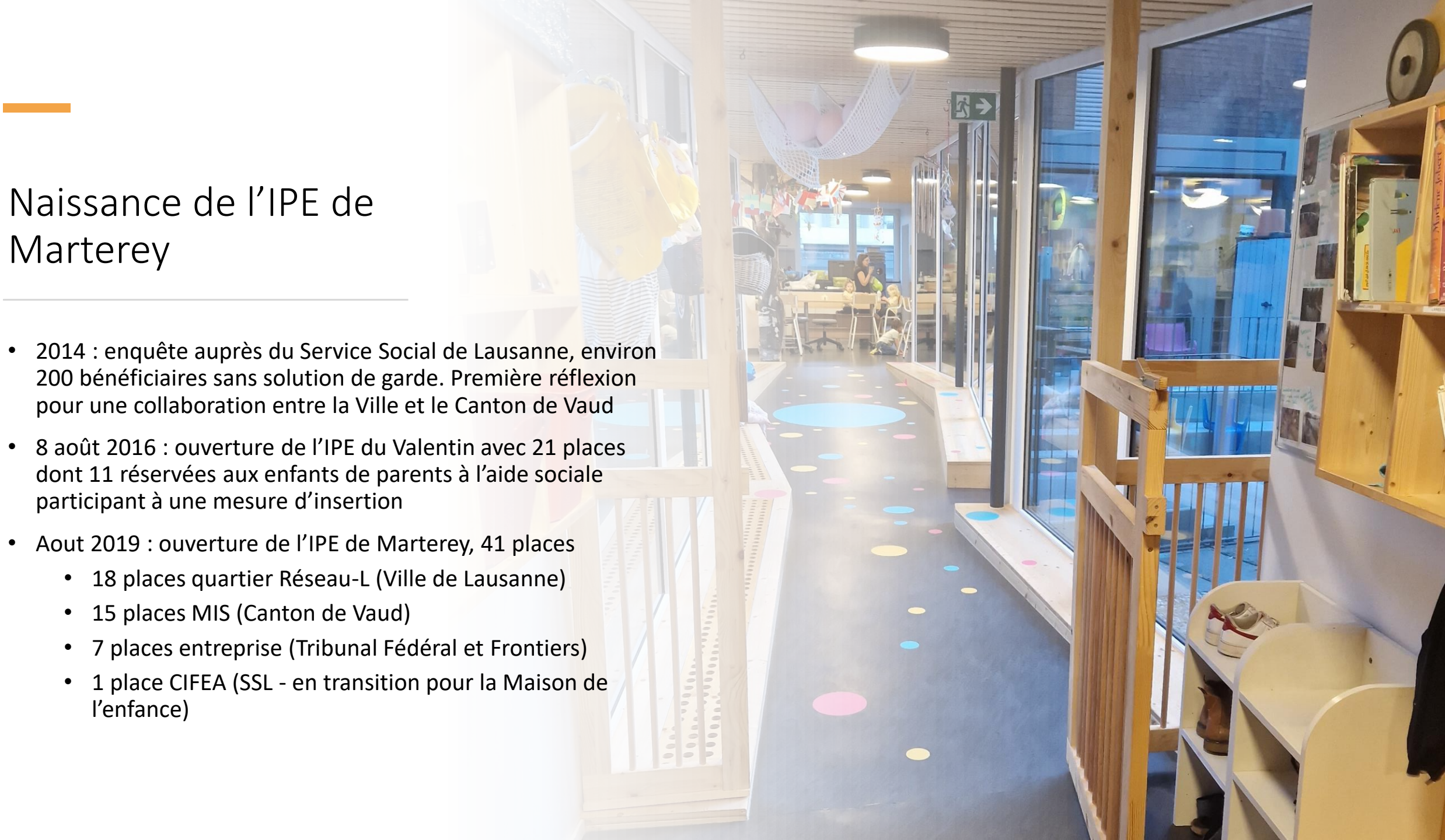
Plan de la présentation

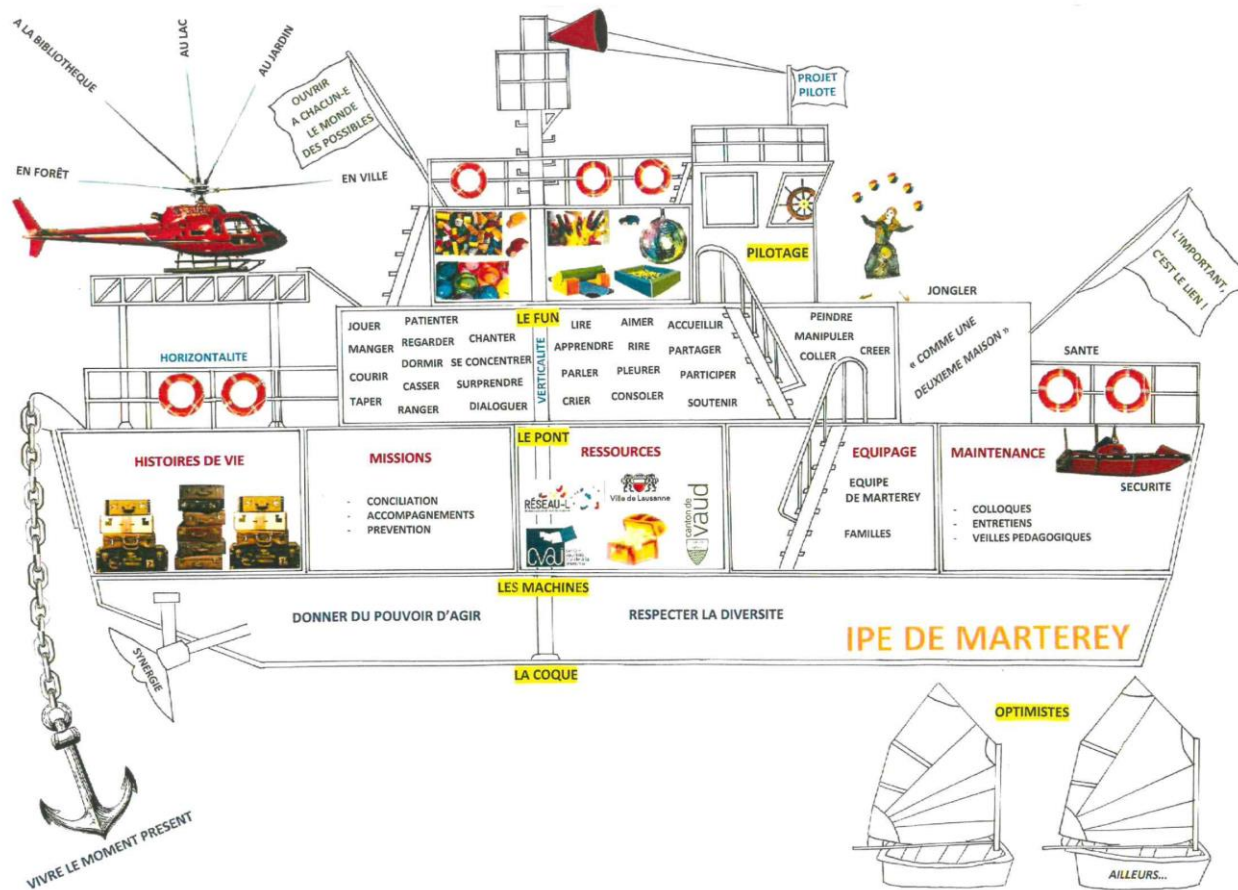
- Présentation de l'IPE de Marterey
- Les objectifs du projet
- Les défis
- Les impacts



Naissance de l'IPE de Marterey

- 2014 : enquête auprès du Service Social de Lausanne, environ 200 bénéficiaires sans solution de garde. Première réflexion pour une collaboration entre la Ville et le Canton de Vaud
- 8 août 2016 : ouverture de l'IPE du Valentin avec 21 places dont 11 réservées aux enfants de parents à l'aide sociale participant à une mesure d'insertion
- Aout 2019 : ouverture de l'IPE de Marterey, 41 places
 - 18 places quartier Réseau-L (Ville de Lausanne)
 - 15 places MIS (Canton de Vaud)
 - 7 places entreprise (Tribunal Fédéral et Frontiers)
 - 1 place CIFEA (SSL - en transition pour la Maison de l'enfance)





Les enfants d'abord !

- La Mission

- Accueillir des familles de milieux sociaux multiples
- Favoriser l'inclusion et l'égalité des chances
- Promouvoir la confiance en soi en l'autre
- Permettre aux familles de réaliser leurs projets personnels et professionnels

Objectif du projet

Permettre aux bénéficiaires du RI, ne disposant pas de solution de garde, de participer à une mesure (MIS).

Soutenir les familles domiciliées à Lausanne dans la recherche d'une solution de garde stable et pérenne à l'issue de la MIS ou du programme d'insertion.

Critère d'éligibilité:

Pour pouvoir bénéficier d'une place à la garderie de l'IPE, les parents doivent suivre une mesure d'insertion socioprofessionnelle (MIS)



Financement



Les places sont prises en charge selon les modalités suivantes:

- ratio 60% - 40% lorsque l'enfant réside sur la commune (60% pris en charge par la DGCS et 40% par la commune).
- Lorsque l'enfant réside hors de la commune, le 100% est pris en charge par la DGCS.

Les défis ?

D'après vous, quels sont les défis structurels et éducatifs de ce type de projet ?



Les défis

- Un équipe éducative motivée et formée
- Une importante logistique avec les CSR et les AS
- Une gestion particulière des places
- Une adaptabilité constante



Les impacts?

D'après vous, quels sont les impacts de ce projet sur les parents et les enfants ?





Impact positif pour les enfants

- ✓ Processus de séparation au rythme de l'enfant et de la famille
- ✓ Développement des interactions sociales avec leurs règles vie
- ✓ Découverte d'un nouvel environnement ludique et culturel
- ✓ Développement du langage, apprentissage du français
- ✓ Regard extérieur sur le développement
- ✓ Actions préventives

Impacts positifs pour les parents

- ✓ Entrée ou retour dans un projet de formation et/ou professionnel.
- ✓ Accompagnement personnalisé dans un processus de séparation. (Particulièrement nécessaire pour les familles n'ayant pas d'environnement familial et de réseau social en suisse, il s'agit souvent de la première séparation).
- ✓ Rencontres avec d'autres familles, création de nouveaux liens sociaux, découverte de l'offre culturelle pour les familles.
- ✓ Soutien à la parentalité personnalisé, accompagnement vers des ressources thérapeutiques et sociales si nécessaire.



Questions ?