

LES UNITÉS COMMUNES (UC) ORP/CSR

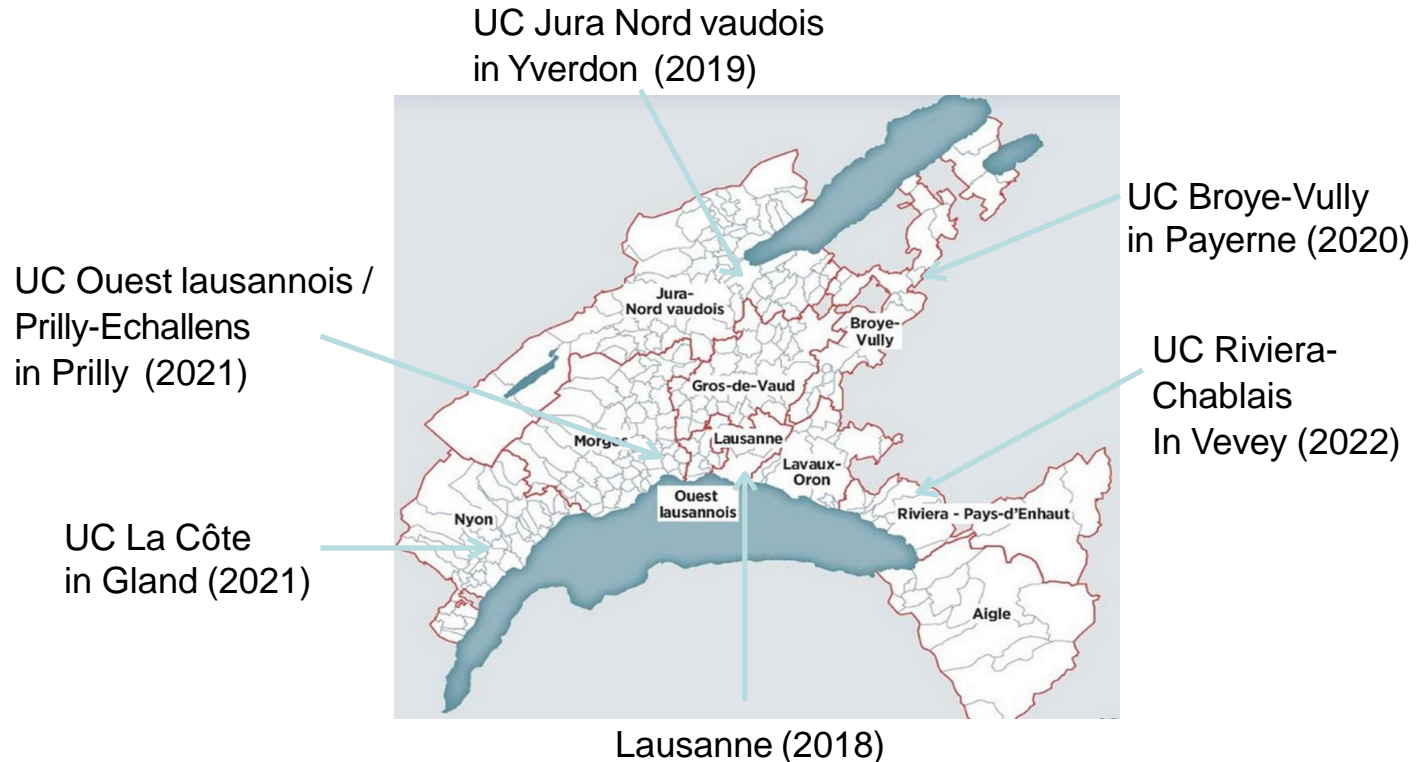
DIE GEMEINSAMEN EINHEITEN RAV/CSR

Aline Burri – Projektleiterin UC – Direction générale de la cohésion sociale (DGCS) – aline.burri@vd.ch

Vesna Savic – Koordinatorin UC – Direction générale de l'emploi et du marché du travail (DGEM) – vesna.savic@vd.ch

Ivana Annen – Leiterin UC Broye-Vully, Payerne – Direction générale de l'emploi et du marché du travail (DGEM) – ivana.annen@vd.ch

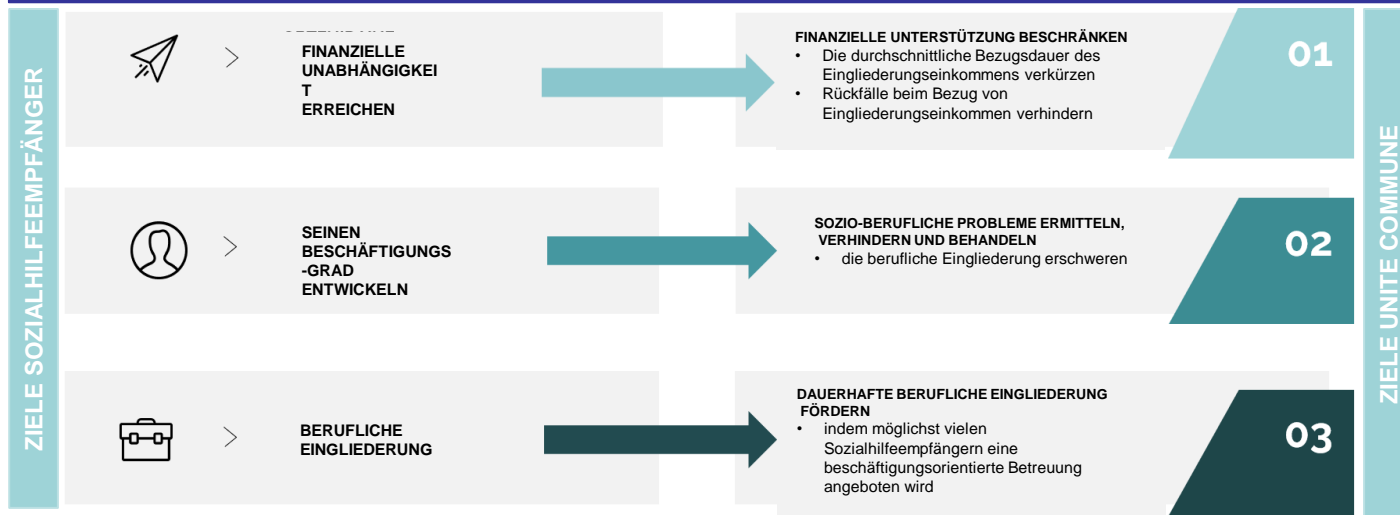
Standorte der UC im Kanton



Alle RAVs und die 10 Sozialhilfe-Regionen des Kantons Waadt sind von den UC betroffen.

Gesetzlicher Rahmen und Ziele der UC

Gesetzlicher Rahmen : LASV – Loi sur l’action sociale vaudoise (Gesetz über soziales Handeln) und LEmp – Loi sur l’Emploi (Gesetz über die Beschäftigung)



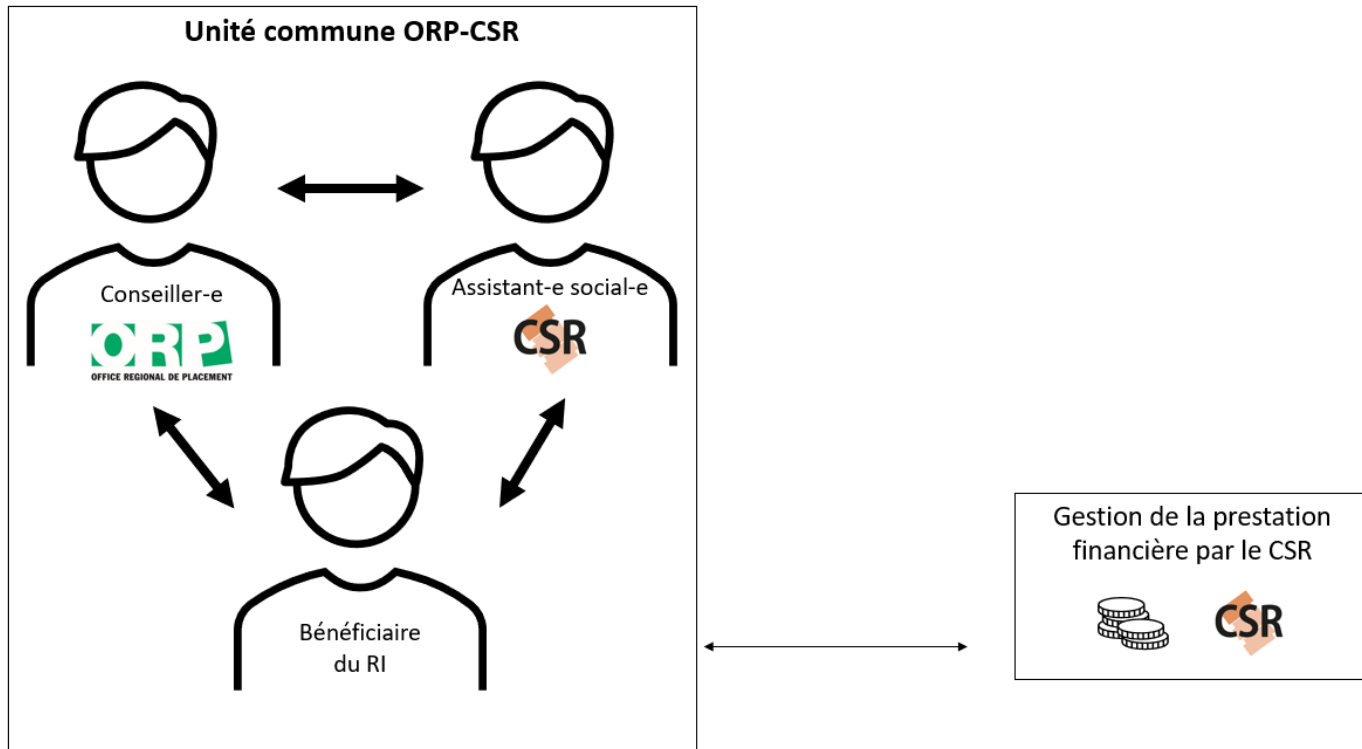
Zielpublikum der UC

Alle Sozialhilfeempfänger (Eingliederungseinkommen) mit Ausnahme von Personen:

- mit ärztlichen Zeugnis einer Arbeitsunfähigkeit von über 50% und über mehr als zwei Monate hinweg
- mit laufendem IV-Antrag
- mit Anspruch auf Arbeitslosengeld
- bereits zu mehr als 50% erwerbstätig
- im Alter von 18 bis 25 Jahren mit Ausbildungsvorhaben
- mit Anspruch auf eine kantonale Überbrückungsrente
- befreit nach Genehmigung durch die LASV-Vollzugsbehörden



Die UC: 18 Monate intensive sozio-berufliche Betreuung von Sozialhilfeempfängern



Einige Zahlen zu den UC

- 2990 betreute Sozialhilfeempfänger in den UC
- 80% der UC-Empfänger werden von Personalberater:innen des RAV betreut
- 100 Personen verlassen jeden Monat die UC mit einem Arbeitsplatz
- 200 Personen melden sich jeden Monat bei einer UC an
- 600 aktivierte AMM pro Monat
- 400 aktivierte SEM pro Monat
- 77 VZÄ arbeiten in den UC

Die Vorteile der UC

Verstärkte Betreuung:



Doppelter Katalog von Eingliederungsmassnahmen

Auf die Bedürfnisse des Sozialhilfeempfängers zugeschnittene Betreuung:



Simultaner Betreuungsansatz (Personalberater, Sozialarbeiter)



Aktivierungssystem



Effiziente Zusammenarbeit zwischen Sozialarbeiter:innen und Personalberater:innen

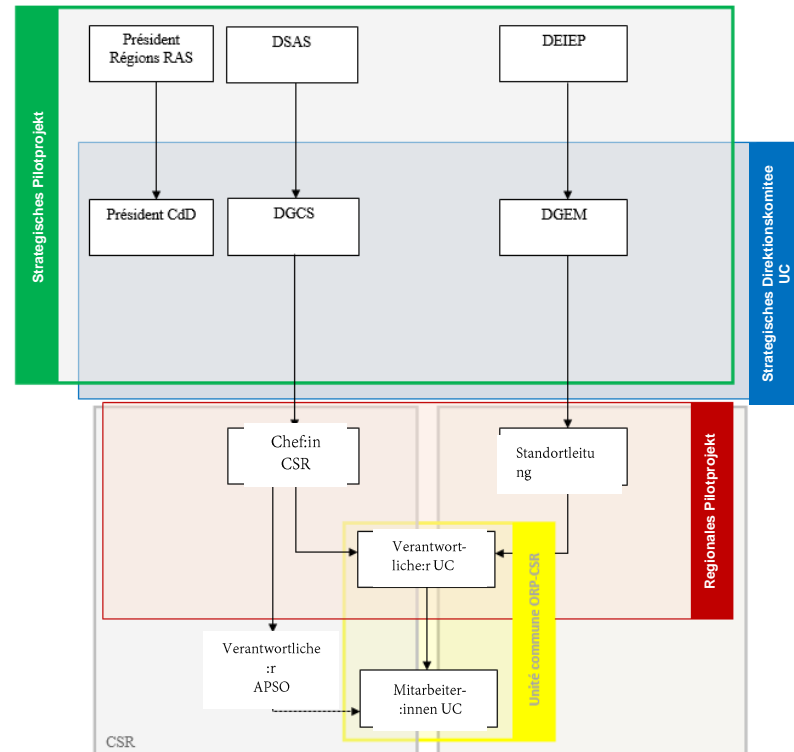
Intensivere Begleitung:



Angepasste Aktenzuweisung pro Mitarbeiter und höhere Betreuungsquote

Herausforderungen

- Management
- Operative



**Direction générale de l'emploi
et du marché du travail (DGEM)**

Rue Caroline 11
1014 Lausanne

**Direction générale
de la cohésion sociale (DGCS)**

Av. des Casernes 2
1014 Lausanne

Vielen Dank für Ihre Aufmerksamkeit!

Glossar

DEIEP	Département de l'économie, de l'innovation, de l'emploi et du patrimoine
DSAS	Département de la santé et de l'action sociale
DGEM	Direction générale de l'emploi et du marché du travail
DGCS	Direction générale de la cohésion sociale
ORP/RAV	Office régional de placement / Regionale Arbeitsvermittlung
CSR	Centre social régional / Regionales Sozialzentrum
UC	Unité commune ORP-CSR / Gemeinsame Einheit RAV-CSR
RI	Revenu d'insertion / Eingliederungseinkommen
CP	Conseiller.ère en personnel / PersonalberaterIn
AS	Assistant.te social.e / SozialarbeiterIn
LASV	Loi sur l'action sociale vaudoise
LEMP	Loi sur l'Emploi (Kanton Waadt)
LACI / AVIG	Arbeitslosenversicherungsgesetz