

# TeamNetz GmbH

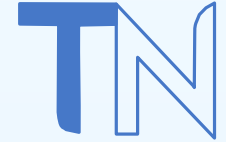
«Selbständigerwerbende in der Sozialhilfe» –  
Webinar Mittwoch, 2. Juni 2021



---

[info@teamnetz.ch](mailto:info@teamnetz.ch)

# Schreinerei Müller: Selbständigkeit während Sozialhilfe?



- Herr Müller kann sich nicht mehr einen ausreichenden Lohn auszahlen
  - Die Schreinerei besteht schon lange, die Einnahmen sind aber weniger geworden
  - Besteht Aussicht, mit der Selbständigkeit wieder ein existenzsicherndes Einkommen zu erwirtschaften?
- **Ziel: Ablösung von der Sozialhilfe**



# Die Betriebsanalyse: Prüfung der Chancen



- Abklärung von zeitlich befristeten Unterstützungsmassnahmen für das Geschäft / den Lebensunterhalt
- Einleitung von Sanierungsmassnahmen zur Aufrechterhaltung des Betriebes/Verbesserung der Wirtschaftlichkeit
- Allgemeine Prüfung der Lebensfähigkeit des Betriebes im Markt
- Prüfung von Geschäftsprojekten und deren Realisierbarkeit



# Kriterien zur Abklärung der Erfolgsaussichten

## Finanzielle Voraussetzungen

- Wie hoch sind die laufenden Betriebskosten?
- Welche Sparmassnahmen können umgesetzt werden?
- Welche potenziellen Umsätze können erzielt werden?
- Welche durchschnittlichen Einnahmen können pro Monat erzielt werden?
- Welches kalkulierte Budget ist für die Lebenshaltung realistisch?



# Kriterien zur Abklärung der Erfolgsaussichten

## personelle Voraussetzungen

- Wie ist der Umgang mit den Kunden?
- Kann der Selbständige auf Kunden zugehen und akquirieren?
- Sind einfache buchhalterische Kenntnisse vorhanden?
- Bestehen private Belastungen/Einschränkungen?
- Hat der/die Selbständige eine eigenverantwortliche Persönlichkeit?



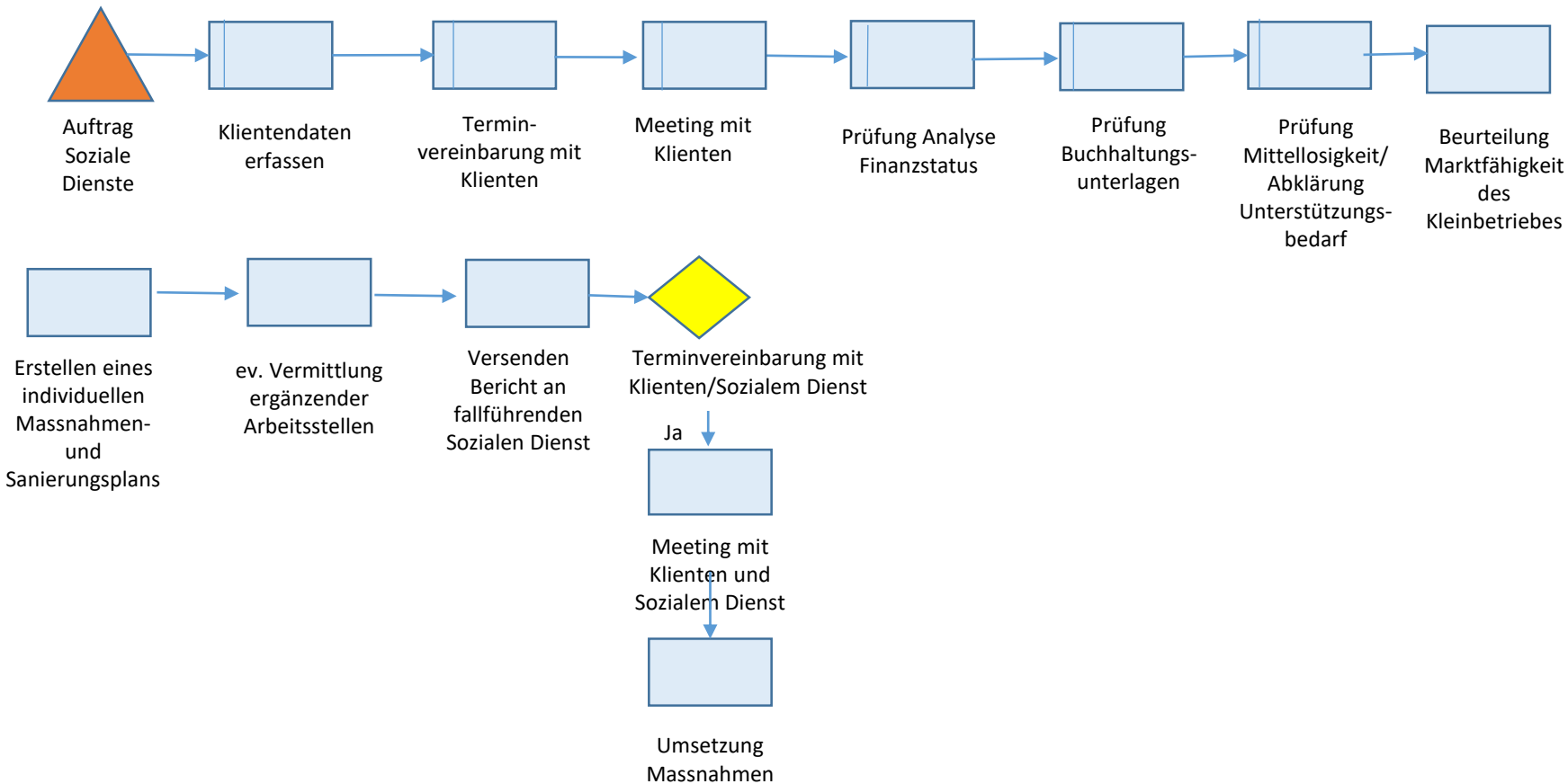
# Kriterien zur Abklärung der Erfolgsaussichten

## organisatorische Voraussetzungen

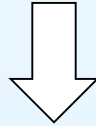
- Kann eine Kapazitätsplanung erstellt werden?
- Können administrative Tätigkeiten erledigt werden?
- Kann eine Einnahmen-Ausgaben-Rechnung erstellt werden?
- Können Partner/Freunde/Familie organisatorisch unterstützen?



# Kernprozess Betriebsanalyse und Prüfung



# Weiterführung der Selbständigkeit?



- SKOS-Richtlinien als Basis, grundsätzliche Bedingungen
- Erarbeitung eines Sanierungskonzeptes
- Abklärung von zeitlich befristeten Unterstützungsmassnahmen für das Geschäft/den Lebensunterhalt
- Einleitung von Sanierungsmassnahmen zur Aufrechterhaltung des Betriebes/zur Verbesserung der Wirtschaftlichkeit





Haben Sie Fragen?

Vielen Dank für ihre  
Aufmerksamkeit!

