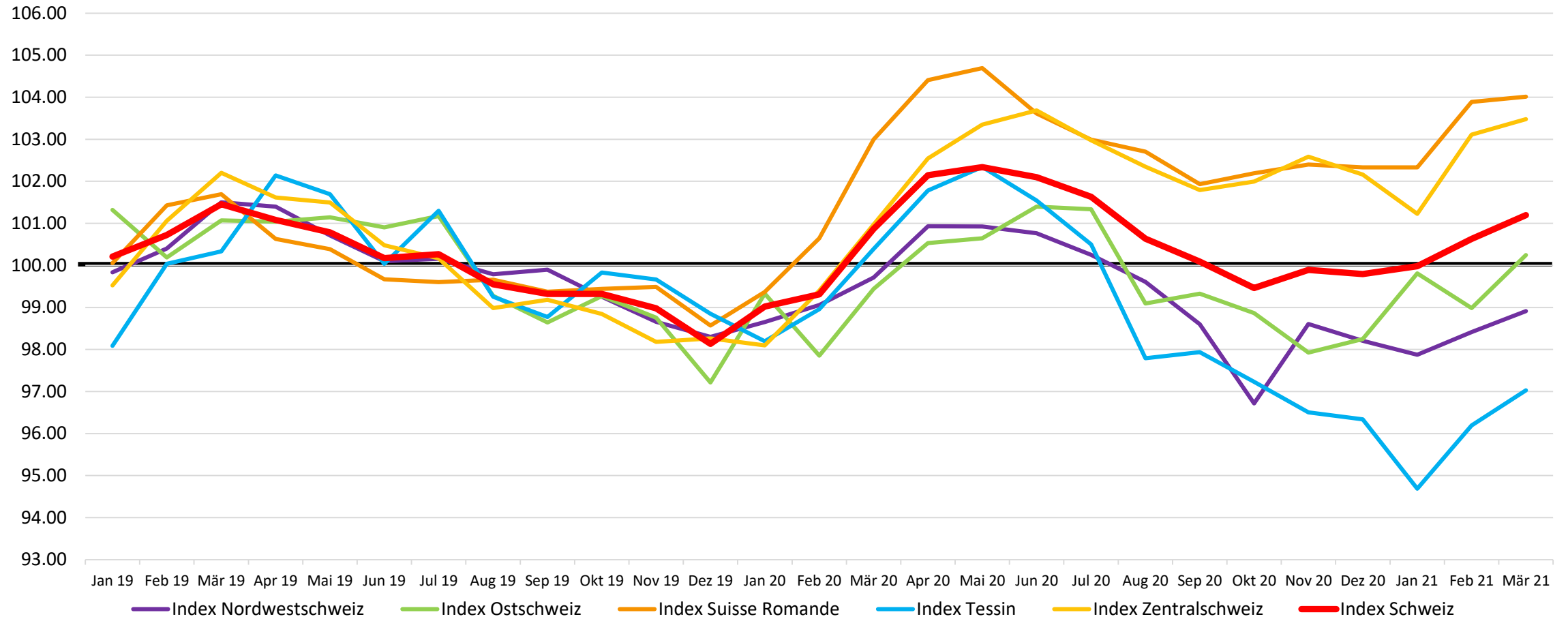


Corona-Pandemie und die Sozialhilfe: Einführung ins Thema

Markus Kaufmann, Geschäftsführer SKOS

Fallzahlen in der Sozialhilfe weiterhin stabil

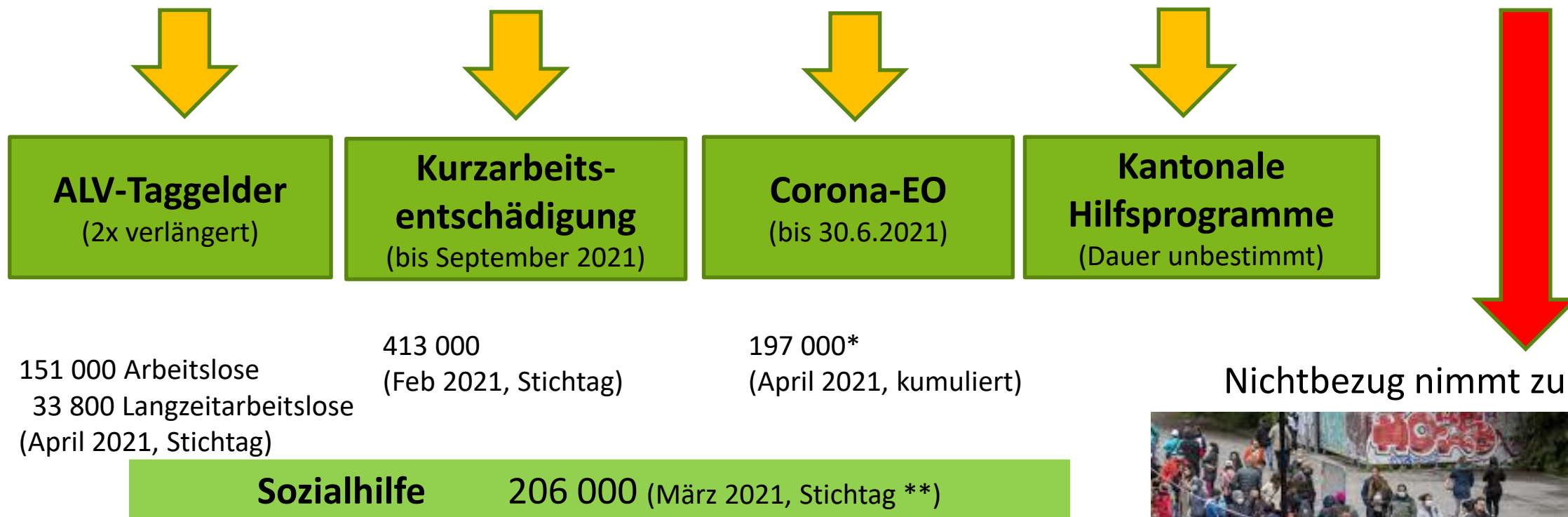
Index Fallzahlen Januar 2019 - März 2021



Wieso sind die Fallzahlen stabil?

Das Netz der sozialen Sicherheit funktioniert

- nicht für alle



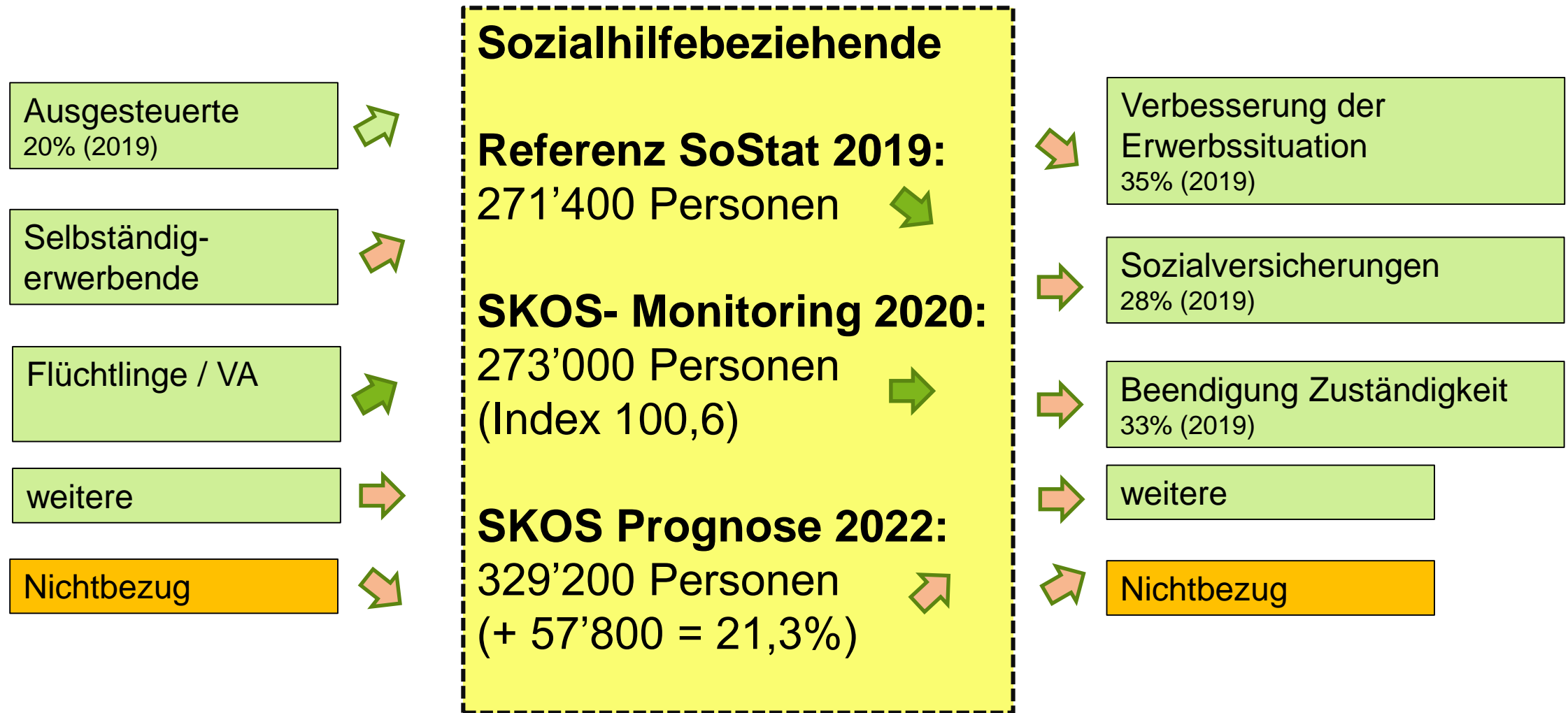
Quellen: Lage auf dem Arbeitsmarkt (Seco, April 2021), BSV Reporting zu EO Corona (BSV Reporting 25.4.2021), Sozialhilfestatistik (BFS 2019), SKOS-Fallzahlenmonitorig (April 2021)

*Kategorien: Veranstaltungsverbot, Zwangsschliessung, Härtefälle, Arbeitnehmende in AG ähnlicher Stellung, gefährdete Arbeitnehmende und SE

** Hochrechnung auf Basis SKOS-Fallzahlenmonitoring (Verhältnis Stichmonat/ kumulierte Jahreszahlen 75%, Index März 2021: 101,6)



Prognose für die Entwicklung der Fallzahlen



Faktoren für die Fallentwicklung

- Langzeitarbeitslosigkeit: Stark steigend.
- Selbständigerwerbende: Unklare Entwicklung.
- Ablösung wegen verbesserter Erwerbssituation: Tiefere Zahlen 2020.
- Vorgelagerte Leistungen: Dauer der Weiterführung unklar.
- Flüchtlinge und vorläufig Aufgenommene: 2021 und 2022 wechseln grosse Gruppe zu Kantonen und Gemeinden.