



Persönliche Hilfe in der Stadt Zürich

Workshop SKOS-Tagung Biel, 23. September 2021

Christoph Schneider, Leiter Intake Sozialzentrum Albisriederhaus
Rahel Zürner, Fachstabsleiterin Soziale Integration

Agenda

1. Einführung
2. Persönliche Hilfe in den Sozialen Diensten (SOD)
 - Fachliche und konzeptionelle Verankerung
 - Organisation und Arbeitsinstrumente für den Praxisalltag
3. Persönliche Hilfe in gesamtstädtischen Stellen
4. Fragen und Diskussion

1 Einführung

Soziale Dienste – 5 Sozialzentren



Sozialzentrum
Albisriederhaus /
Fachressort Kinder-
und Jugendhilfe



Sozialzentrum
Dorflinde /
Fachressort
Erwachsenenschutz



Sozialzentrum
Helvetiaplatz /
Fachressort Soziales
Stadtleben

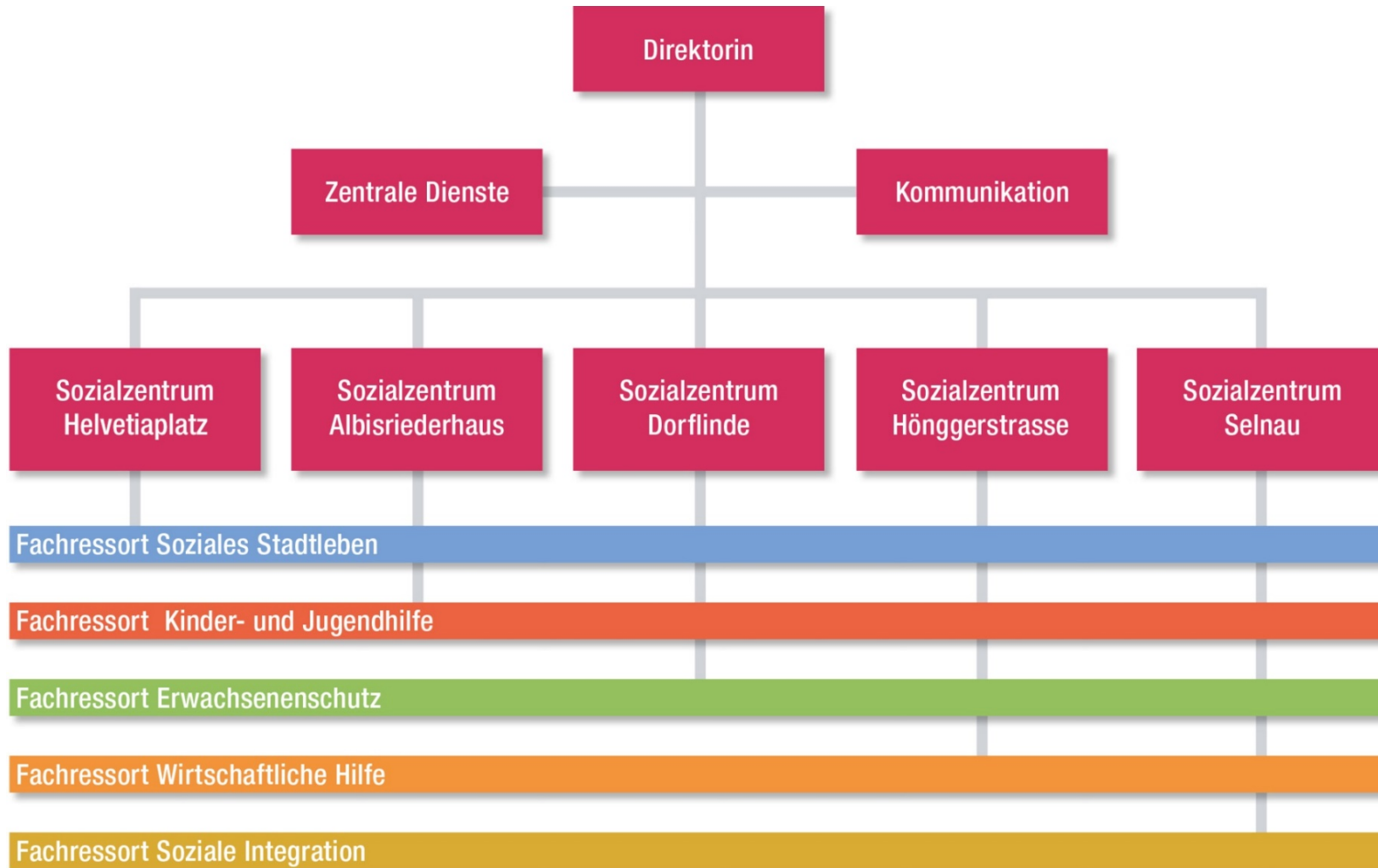


Sozialzentrum
Hönggerstrasse /
Fachressort
Wirtschaftliche Hilfe



Sozialzentrum
Selnau /
Fachressort Soziale
Integration

Soziale Dienste und Fachstäbe



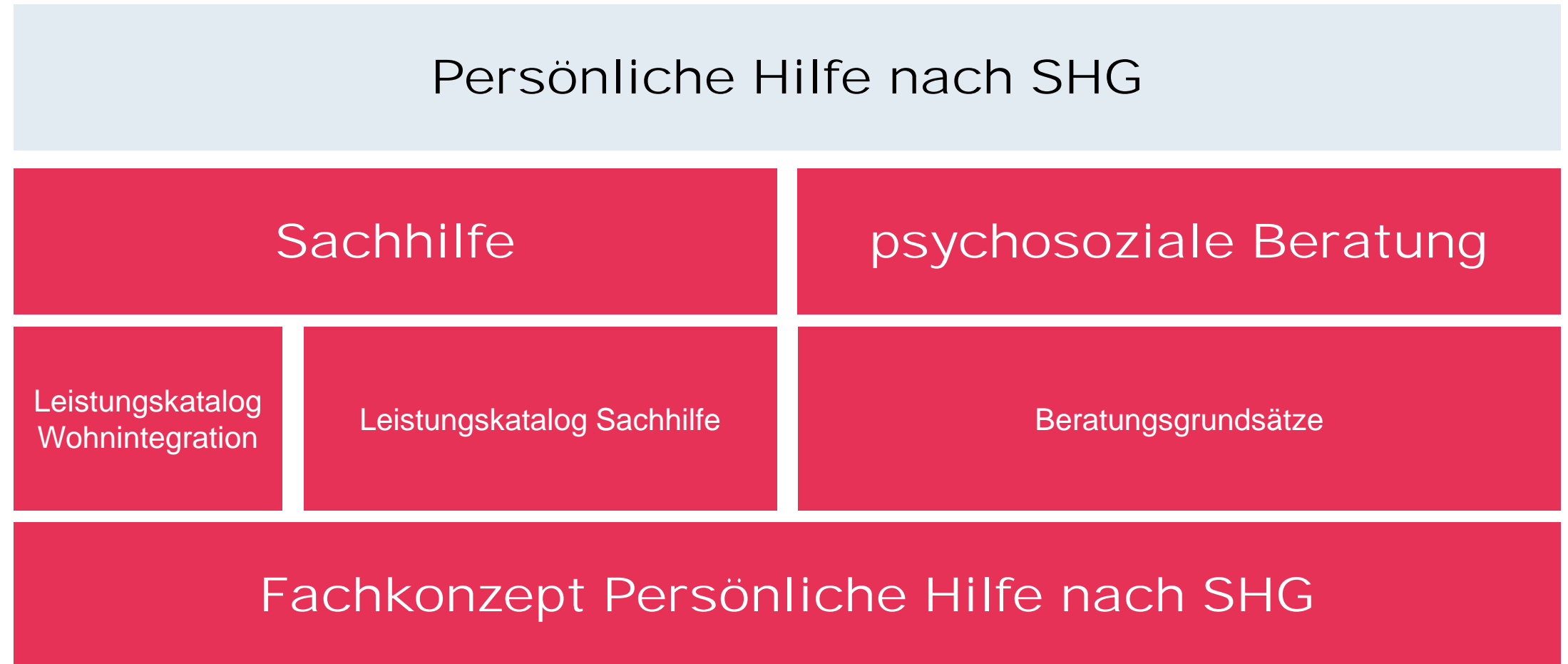
Persönliche Hilfe und rechtliche Grundlagen



2 Persönliche Hilfe in den Sozialen Diensten

Persönliche Hilfe nach Sozialhilfegesetz

Fachliche und konzeptionelle Verankerung in den SOD



Was beinhaltet persönliche Hilfe in den Sozialzentren?

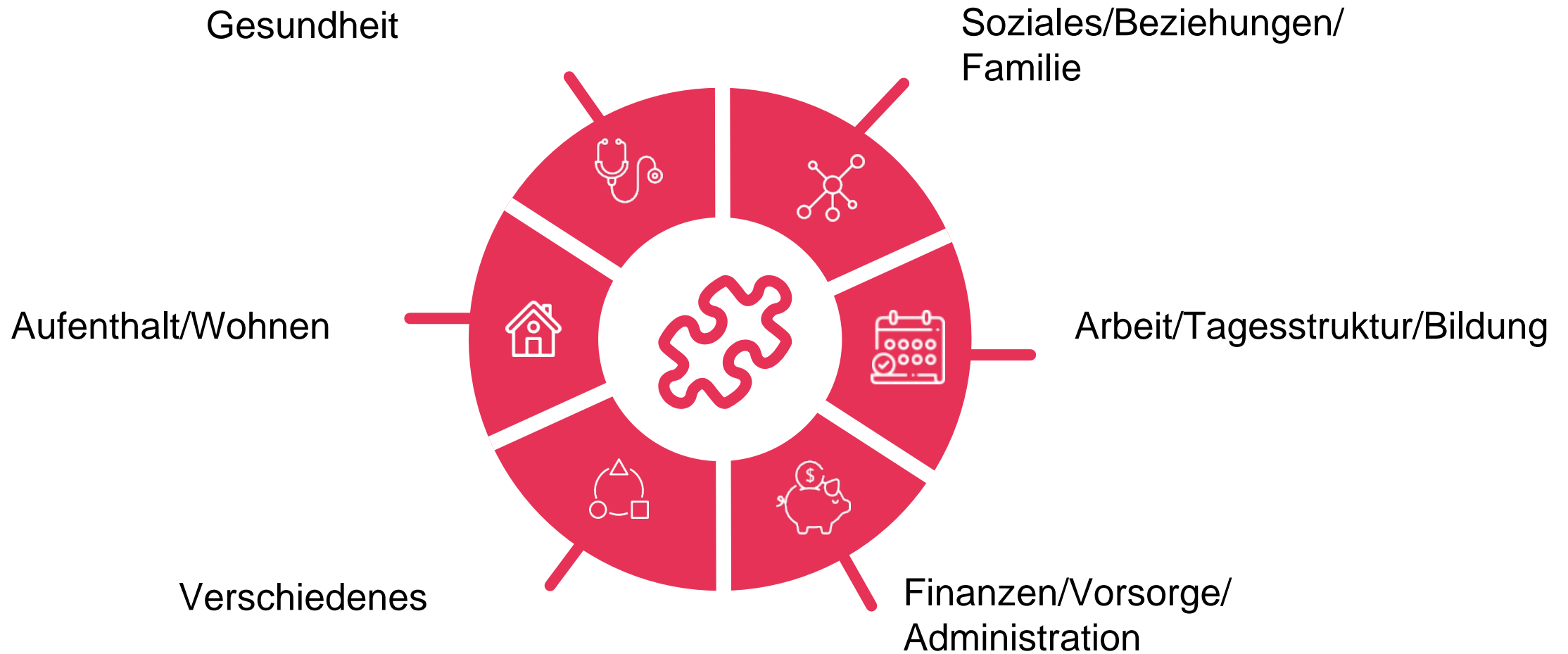


Orientierungsgespräch







- Aufnahme und Situationsanalyse sowie Leistungsplanung
- Themen identifizieren und priorisieren
- Dringende Massnahmen durchführen
- Nächste Schritte aufzeigen



Beratungsthemen im Rahmen der persönlichen Hilfe



Arbeitsinstrumente: Leistungskatalog Persönliche Hilfe nach SHG

Übersicht					
Thema	Leistungsbereich		Querverweis / Seitenzahl		
 Gesundheit		Situationsanalyse	3		
		Beratung / Information	4		
		Behandlung / Therapie / Begleitung	6		
		Notfall	7		
 Arbeit / Tagesstruktur / Bildung		Arbeitsrecht	18		
		Stellensuche	19		
		Eingliederung / Supported Employment	20		
		Erhalt Arbeitsplatz			
		Beschäftigung / Stundenweise Erwerbstätigkeit	20		
		Tagesstruktur	20		
		Selbständigkeit	20		
		Bildung / Ausbildung / Qualifizierung	21		
		Stipendien	22		
		Freiwilligenarbeit	22		
 Soziales / Beziehungen / Familie		Pensionierung	22		
	 Finanzen / Administration		Situationsanalyse	23	
			Administrative Unterstützung	23	
			Budgetberatung	24	
			Schuldenberatung und –sanierung	24	
			Kurzfristige Überbrückungshilfe	24	
		Materielle Leistungen	25		
	 Vorsorge		Situationsanalyse	27	
			Patientenverfügung / Vorsorgeauftrag / Anordnungen für den Todesfall	28	
			Testament / Nachlass	28	
		Beratung Hinterbliebene	28		
 Verschiedenes		Situationsanalyse	30		
		Allgemeine Beratungsstellen (diff. Themenfelder)	31		
		Allgemeine Beratung / Information zum Thema Migration	31		
		Integrationsförderung	31		
	Recht	32			

Leistungsbereich	Zuständigkeit Sozialarbeitende SOD	Triage an Drittstellen	Angebote Drittstellen	Bemerkungen

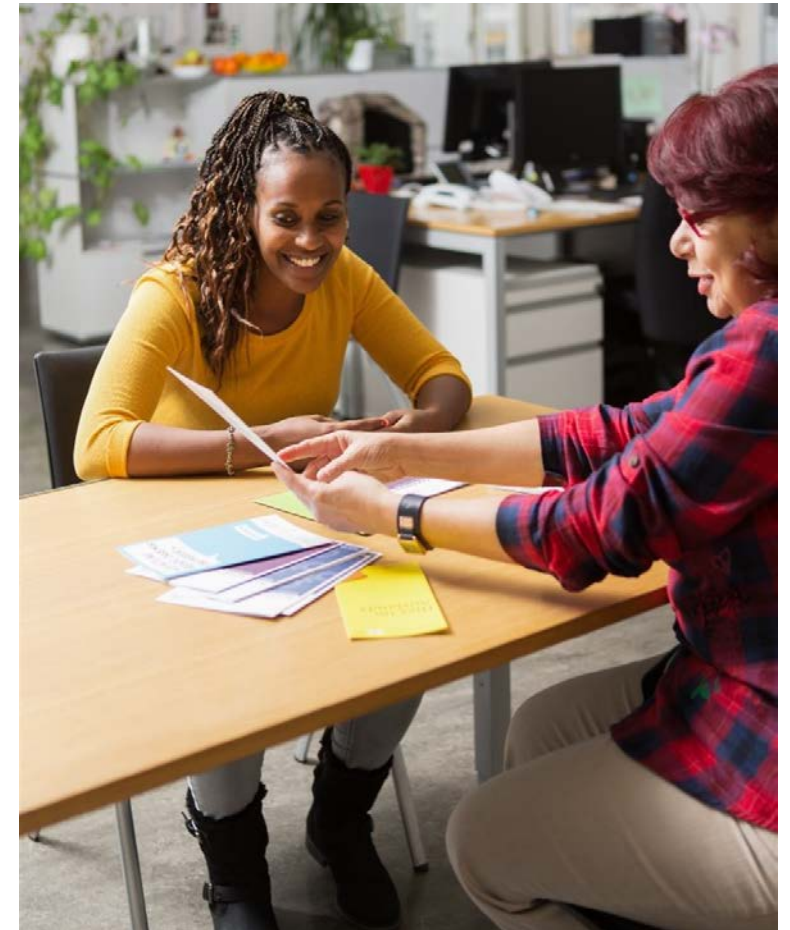
Leistungskatalog Auszug Wohnthemen

1 Leistungskatalog			
Leistungsbereich	Zuständigkeit Sozialarbeitende SOD	Zuständigkeit Drittstellen	Angebote Drittstellen
Situationsanalyse Wohnen	<ul style="list-style-type: none"> - Wohnsituation KI klären - Unterstützungsbedarf Wohnen festlegen - Wohnsituation KI regelmässig überprüfen (min. beim LE) 		
Wohnungssuche	<ul style="list-style-type: none"> - Informationsmaterial abgeben - Tipps und Tricks für die Wohnungssuche geben - Garantieerklärung ausstellen - Vermittlung von Drittleistungen - Bei Bedarf: Referenzschreiben ausstellen 	<ul style="list-style-type: none"> - spezialisierte Information und Beratung - praktische Unterstützung (z.B. Suchabo einrichten oder Bewerbungsschreiben erstellen) - Begleitung und Befähigung (z.B. enge Begleitung auf der Wohnungssuche) - Wohnraumvermittlung 	Angebote Information/Beratung Angebote praktische Unterstützung/Begleitung/Befähigung Angebote Wohnraumvermittlung
Wohnraumsicherung	<ul style="list-style-type: none"> - Früherkennung/Prävention instabiler Mietverhältnisse - Mietzinszahlungen sicherstellen (direkt oder via KlientIn) - Bei Kündigungsandrohungen oder Kündigungen mit VermieterIn verhandeln und nach Lösungen suchen - Vermittlung von Drittleistungen 	<ul style="list-style-type: none"> - Wohntraining - Haushaltshilfe - Entrümpelung der Wohnung - Begleitung zu Hause 	Angebote Information/Beratung Angebote praktische Unterstützung/Begleitung Angebote Intervention weitere Angebote
Mietrecht	<ul style="list-style-type: none"> - Erstabklärungen im Rahmen von Fachfragen vornehmen - Vermittlung von Drittleistungen 	<ul style="list-style-type: none"> - Mietrechtsberatung für Sozialarbeitende (SOD intern) - Mietrechtsberatung für KlientInnen 	Angebote Information/Beratung

3 Persönliche Hilfe in gesamtstädtischen Stellen

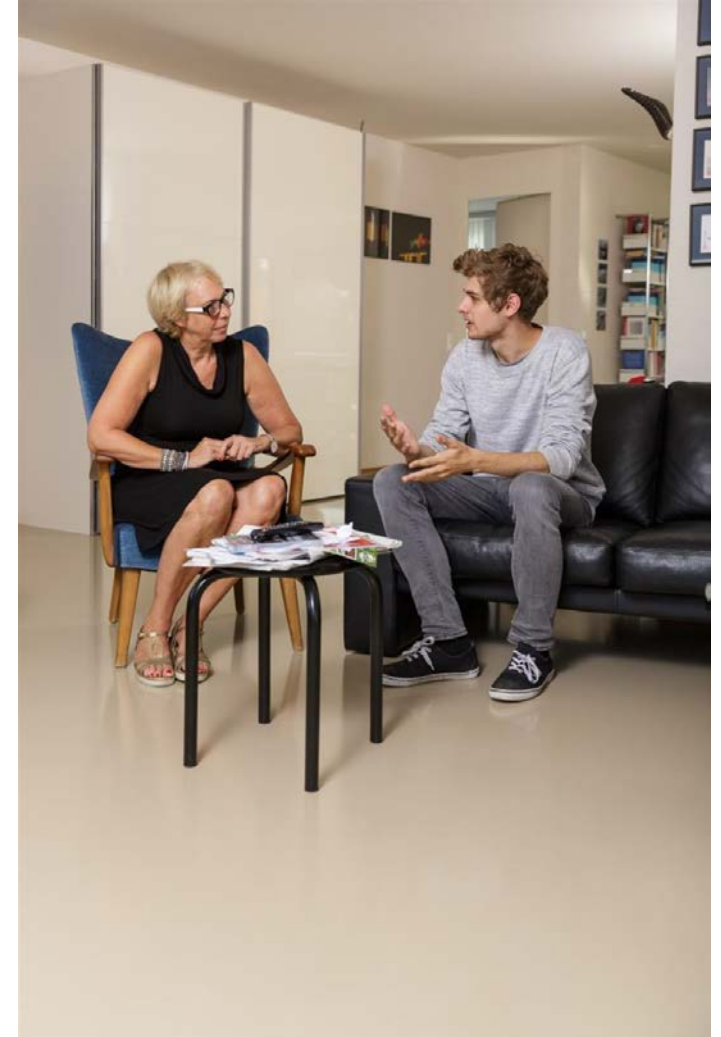
Infodona

- Infodona ist eine auf Migration und Integration spezialisierte Beratungsstelle
- Kostenlose Beratung in verschiedenen Sprachen zu folgenden Themen:
 - Leben in Zürich
 - Ehe und Familie
 - Recht
 - Finanzen
 - Arbeit und Gesundheit



Jugendberatung

- Psychologische Beratungsstelle für Jugendliche/junge Erwachsene bis 25jährig
- Kostenlose psych. Beratung und Psychotherapie durch ausgebildete Fachpersonen bei folgenden Themen:
 - Krisen in der Adoleszenz
 - Begleitung problematischer Entwicklungsverläufe
 - Unterstützung berufsintegrativer Prozesse
 - Therapie von leichten bis mittelschweren psych. Störungen bei Bedarf unter Einbezug des Familiensystems



Schreibdienst

Schreibbüro:
Admin.
Unterstützung
durch Freiwillige

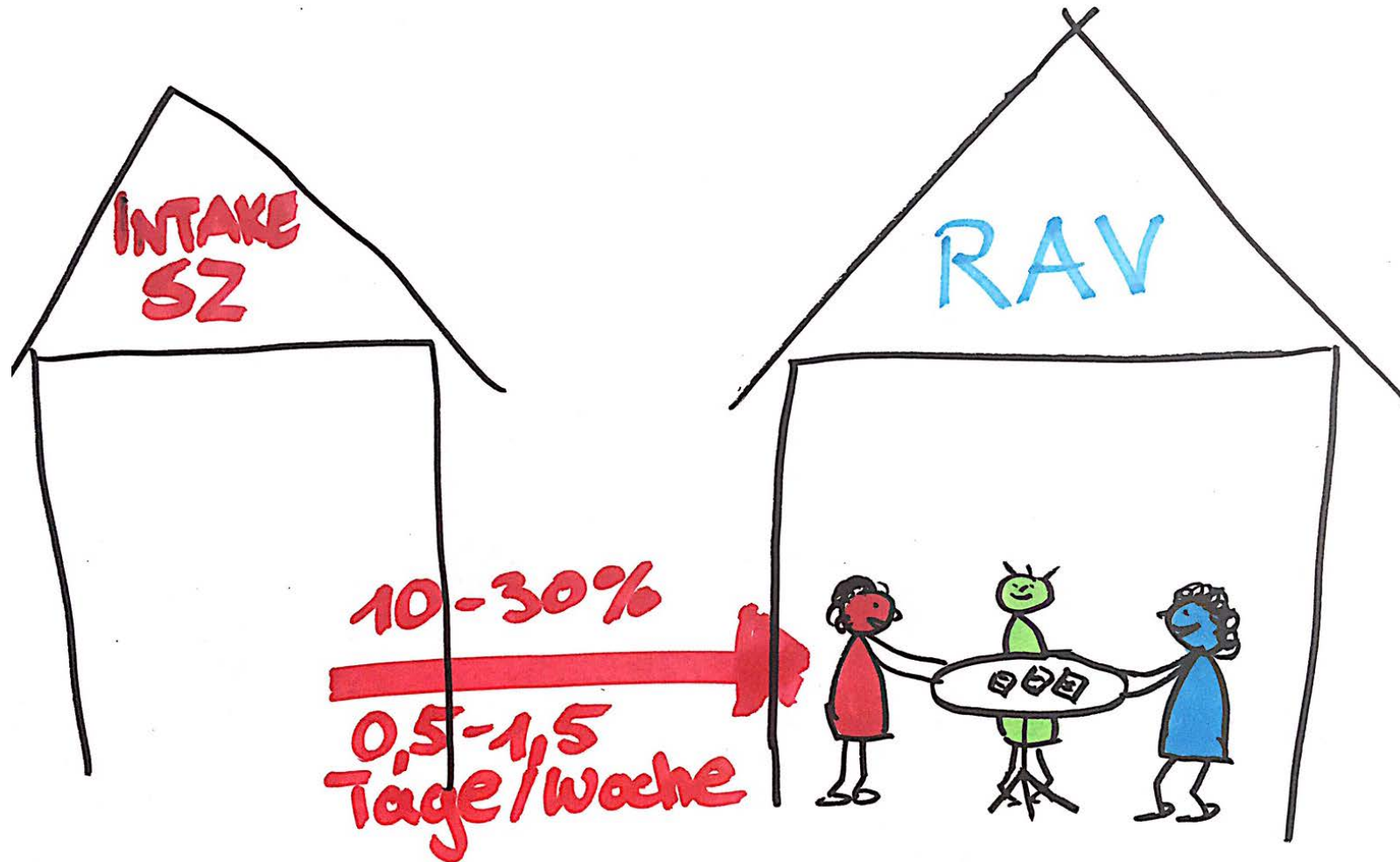
Kurzberatung:
Punktuell im
Schreibbüro oder
auf Termin



Computerarbeits-
plätze zur
selbständigen
Nutzung

Bildungs-
veranstaltungen in
Kooperation mit Partnern

Sozialberatung im RAV



Sozialberatung im RAV



Arbeitslosenversicherung: Kanton (Regionale Arbeitsvermittlungszentren, RAV)

Sozialhilfe: Stadt/Gemeinde (Soziale Dienste, SOD)

«Anlaufstelle für Wohnfragen»

- Beratung von Fallführenden SOD in Wohnfragen
- Mietrechtliche Beratung von Klient/innen der SOD
- Beratung von Vermieter/innen
- Mietrechtliche Verfahren
- Problemliegenschaften

4 Fragen und Diskussion

Vielen Dank.