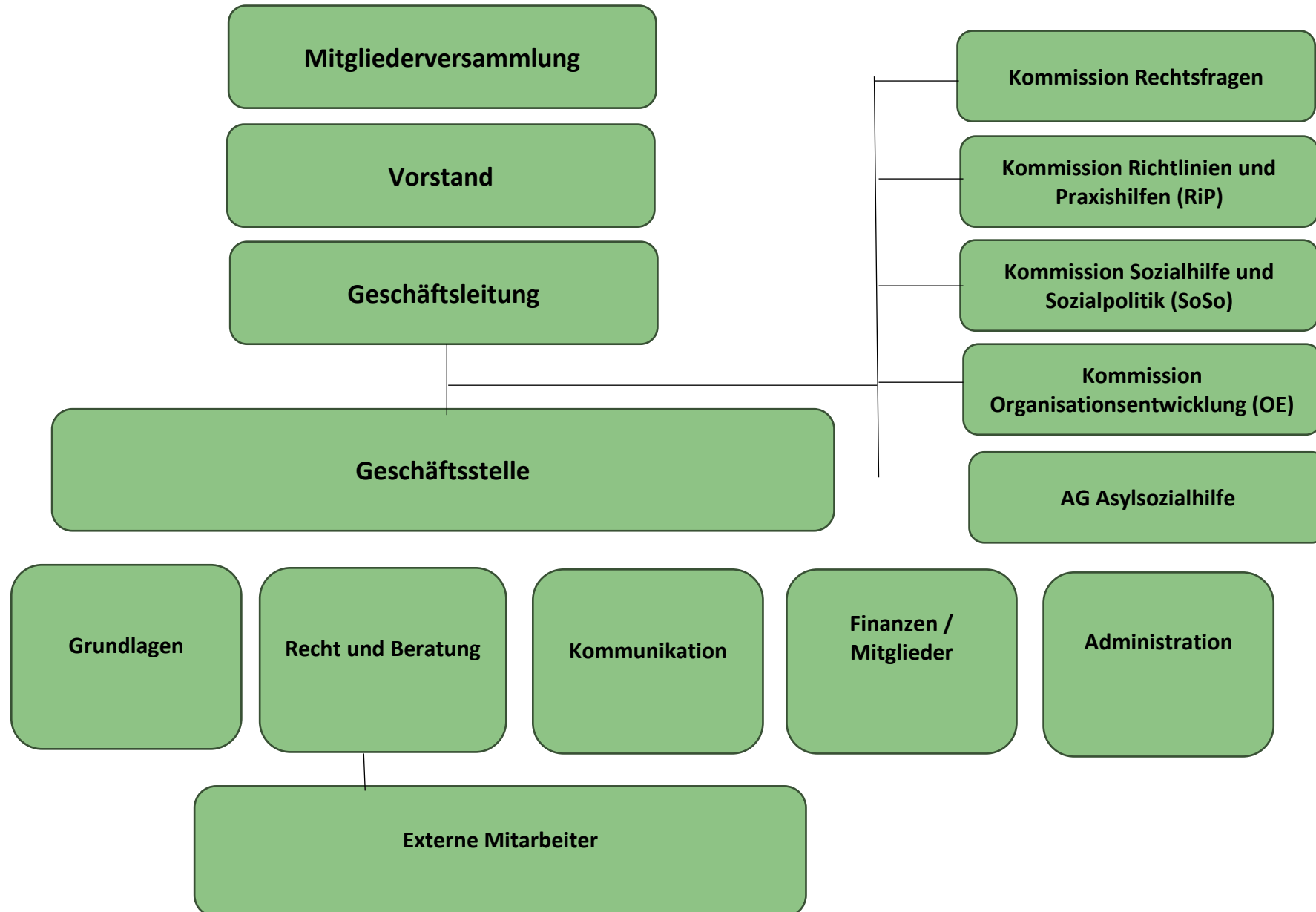


**Organigramm SKOS**



**Mitgliederversammlung**

Das oberste Organ der SKOS ist die Mitgliederversammlung – sie beaufsichtigt die Tätigkeit des Verbands. In ihrer Verantwortung liegen unter anderem die Beschlussfassung über die vom Vorstand vorgelegten Geschäfte, die Genehmigung der Jahresrechnung und des Leistungsberichts sowie die Wahl des Präsidiums und des Vorstands. Die Mitgliederversammlung tagt in der Regel einmal jährlich.

**Vorstand**

Der Vorstand ist das strategische Führungsorgan der SKOS. Er kontrolliert die Geschäfte und die Finanzen des Verbands. Ausserdem ist er zuständig für die Verabschiedung der SKOS-Richtlinien. Das Gremium setzt sich aus rund 50 Vertreterinnen und Vertretern von Mitgliedsorganisationen zusammen, darunter alle 26 Kantone sowie Abgeordnete von kommunalen Sozialdiensten (Städte, Regionen, Gemeinden) und privaten Organisationen des Sozialbereichs. Mit beratender Stimme sind zudem verschiedene Bundesämter, kantonale Sozialkonferenzen und die Konferenz der kantonalen Sozialdirektorinnen und -direktoren (SODK) vertreten.

**Geschäftsleitung**

Die Geschäftsleitung steuert die Verbandsgeschäfte und beaufsichtigt die Geschäftsstelle. Sie setzt die Beschlüsse der Mitgliederversammlung und des Vorstands um und ist zuständig für die Finanzplanung und die Überwachung der Verbandsziele. Sie wählt zudem die Geschäftsführung und regelt die Anstellungsbedingungen für die Geschäftsstelle. Die Geschäftsleitung setzt sich aus rund fünfzehn Mitgliedern des Vorstands zusammen. Dabei wird auf eine ausgewogene Vertretung der kantonalen, regionalen und kommunalen Sozialämter sowie der privaten Organisationen geachtet.

Präsidium

Christoph Eymann (Präsident)  
alt Nationalrat

Co-Vize-Präsidium

Claudia Hänzi, Leiterin Sozialamt Stadt Bern  
Mirjam Ballmer, Gemeinderätin Stadt Freiburg

Mitglieder

Paola Attinger, Stellvertretende Leiterin Sozialamt  
Kanton Neuenburg

Manfred Dachs, Direktor Soziale Dienste Stadt Zürich

Ruedi Illes, Amtsleiter Sozialhilfe Stadt Basel

Andreas Lustenberger, Leiter Politik & Public Affairs  
Caritas Schweiz

Caroline Knupfer, Stellvertretende Generalsekretärin  
des Departements für Gesundheit und soziale  
Massnahmen, Kanton Waadt

Andrea Lübberstedt, Amtschefin Sozialamt Kanton  
Zürich

Thomas Michel, Leiter Abteilung Soziales Stadt Biel

Verena Wicki Roth, Amtsleiterin Kantonales Sozialamt  
Nidwalden

Audrey Hauri, Leiterin Kantonales Sozialamt Glarus

Beratende  
Stimme

Amanda Ioset, Generalsekretärin ARTIAS

Markus Kaufmann, Geschäftsführer SKOS

Gaby Szöllösy, Generalsekretärin SODK

## **Kommissionen**

Die Fachkommissionen der SKOS analysieren, bearbeiten und bewerten Problemfelder der Sozialhilfe zuhanden der Geschäftsleitung. Sie sind mit Fachpersonen aus dem Verband oder aus externen Institutionen besetzt. Die Aufträge für die Kommissionsarbeit erteilt die Geschäftsleitung.

### *Kommission Richtlinien und Praxishilfen (RiP)*

Die Kommission RiP befasst sich mit der Ausarbeitung und periodischen Anpassung der SKOS-Richtlinien und weiterer Praxishilfen. Damit trägt sie zu einer modernen, einheitlichen und bedarfsgerechten Anwendung der Sozialhilfe in Kantonen und Gemeinden bei. Für die Bearbeitung und Konkretisierung der Richtlinienfragen und Praxishilfen beauftragt die Kommission eine spezifische Arbeitsgruppe (AG RiP).

Präsidentin RiP: Claudia Hänzi, Co-Präsidentin SKOS und Leiterin Sozialamt der Stadt Bern

### *Kommission Sozialhilfe und Sozialpolitik (SoSo)*

Die Kommission SoSo beschäftigt sich als Think Tank der SKOS mit sozialpolitischen Themen, die für die Sozialhilfe relevant sind. Sie ist meinungsbildend und erarbeitet Stellungnahmen, Positionen oder Vorstösse zuhanden der Geschäftsleitung und der Geschäftsstelle.

Co-Präsidium: Michelle Beyeler, Privatdozentin, Universität Zürich Institut für Politikwissenschaft und Thomas Michel, Leiter Abteilung Soziales, Stadt Biel

### *Kommission Rechtsfragen*

Die Kommission Rechtsfragen behandelt Rechtsfragen zur Sozialhilfe und Probleme im Zusammenhang mit dem Bundesgesetz über die Zuständigkeit für die Unterstützung Bedürftiger (ZUG). Sie äussert sich zu Anfragen von SKOS-Mitgliedern und kommentiert Gerichtsentscheide. Zudem vermittelt sie bei Konflikten rund um das Thema Zuständigkeit, wenn Mitgliedkantone und -gemeinden entsprechenden Bedarf haben.

Präsidentin: Nadine Zimmermann, Leiterin Abteilung öffentliche Sozialhilfe, Sozialamt Kanton Zürich

### *Kommission Organisationsentwicklung (OE)*

Die Kommission OE bearbeitet Fragen zur Organisation der Sozialhilfe. Sie beschäftigt sich mit der Betriebswirtschaft und den Strukturen in der Sozialhilfe. Schwerpunktthemen der Kommission OE sind Strategie und Planung, Personalmanagement, systematische Fallführung, Qualitätssicherung und Finanzmanagement.

Präsidentin: Karin Anwander, Leiterin Existenzsicherung Soziale Dienste Nord , Kanton Glarus