



KANTON
NIDWALDEN



GUSTAF - Chancengerechtigkeit für Kinder aus belasteten Familien

Franziska Müller, Leiterin Sozialdienst Nidwalden

Karin Arnold, Sozialarbeiterin Sozialdienst Nidwalden

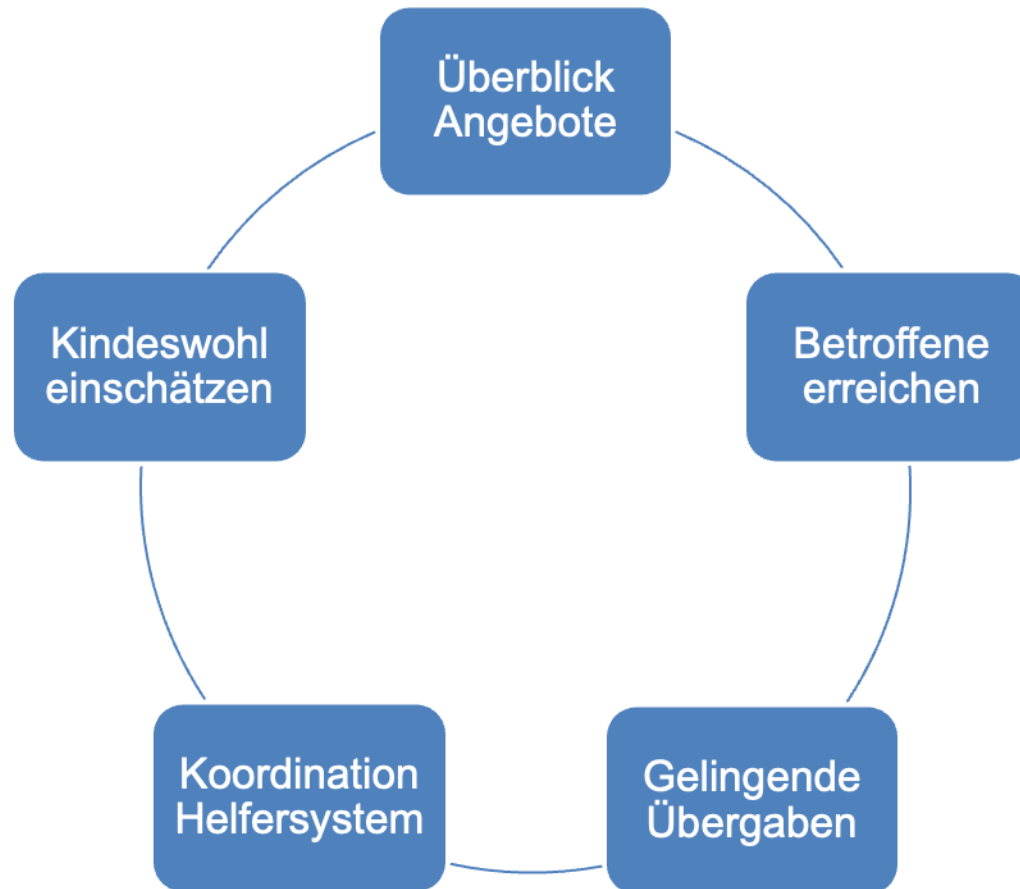
Martina Durrer Gabriel, Fachverantwortliche frühe Kindheit und Projektverantwortliche GUSTAF

Bieler Tagung vom 21. März 2024 - Kinder in der Sozialhilfe in den Fokus nehmen

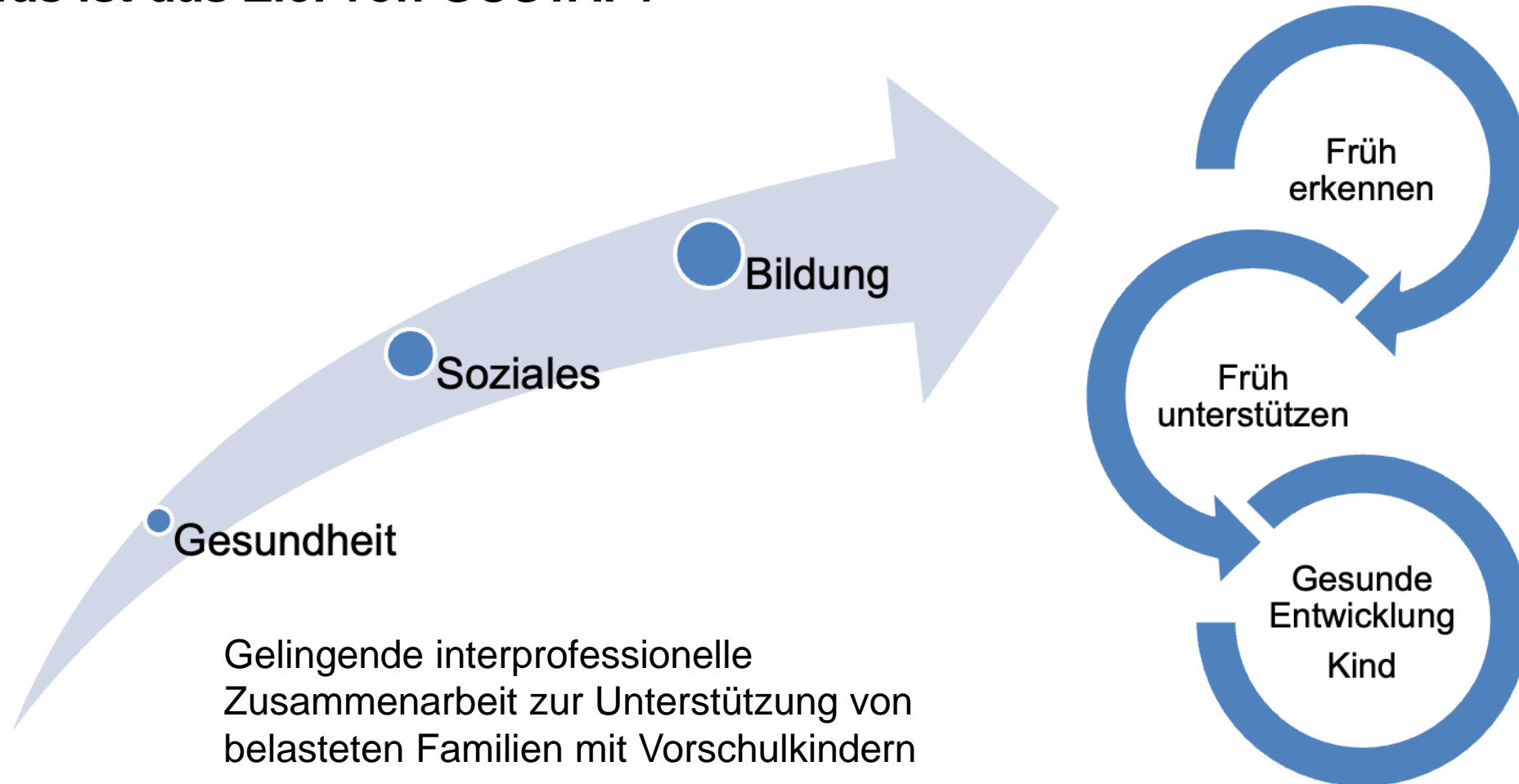
Ablauf

1. Ausgangslage und Ziel von GUSTAF Guter Start ins Familienleben
2. Blick von Netzwerkpartner/innen auf GUSTAF
3. Hilfsmittel für die Praxis: Interaktives Schema Kindswohl GUSTAF
4. Umsetzung im Sozialdienst: Prozesse mit Blick auf das Kind
5. Fallbeispiel
6. GUSTAF lohnt sich!

Ausgangslage: Herausforderungen in der frühen Kindheit NW

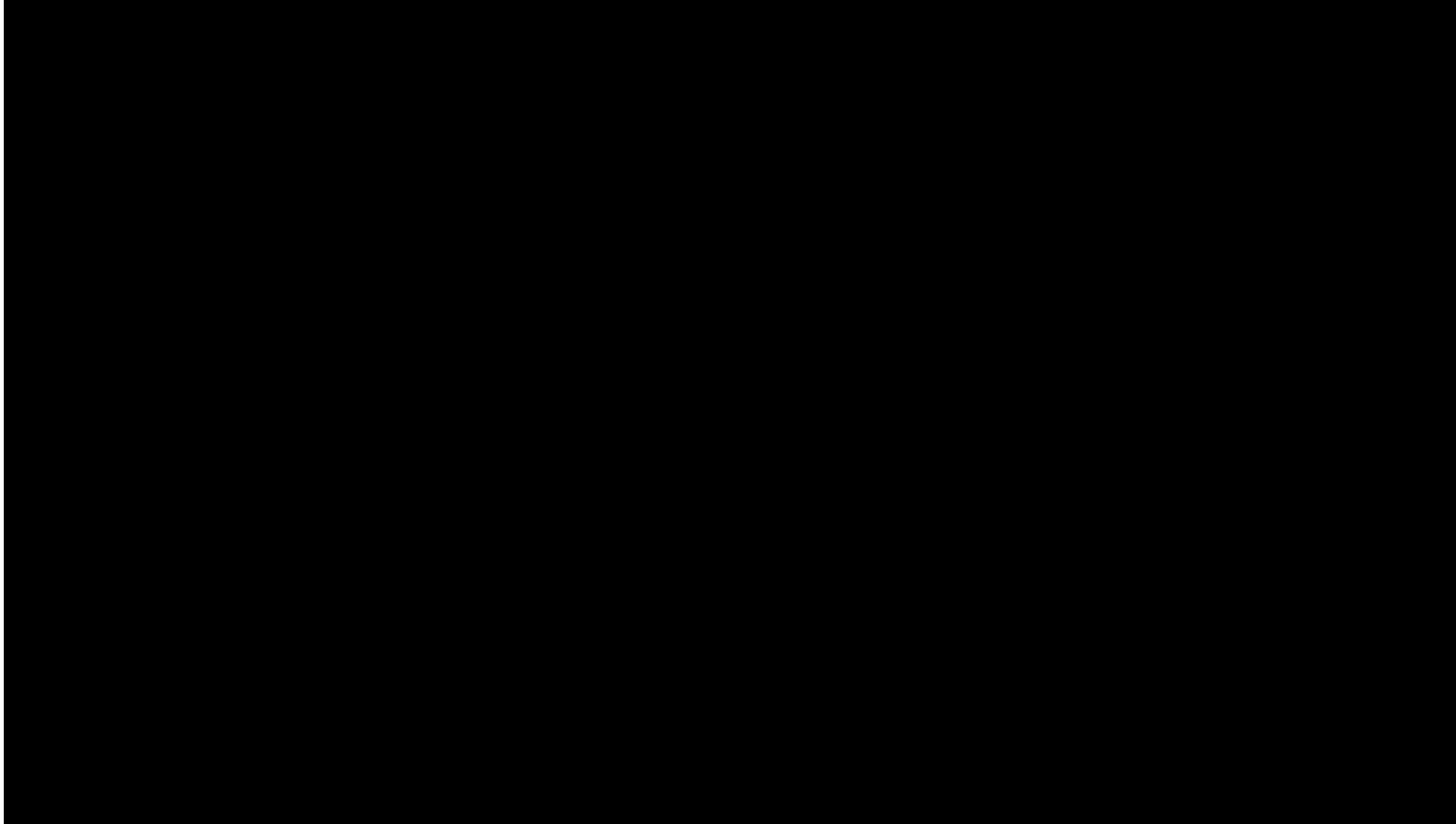


Was ist das Ziel von GUSTAF?



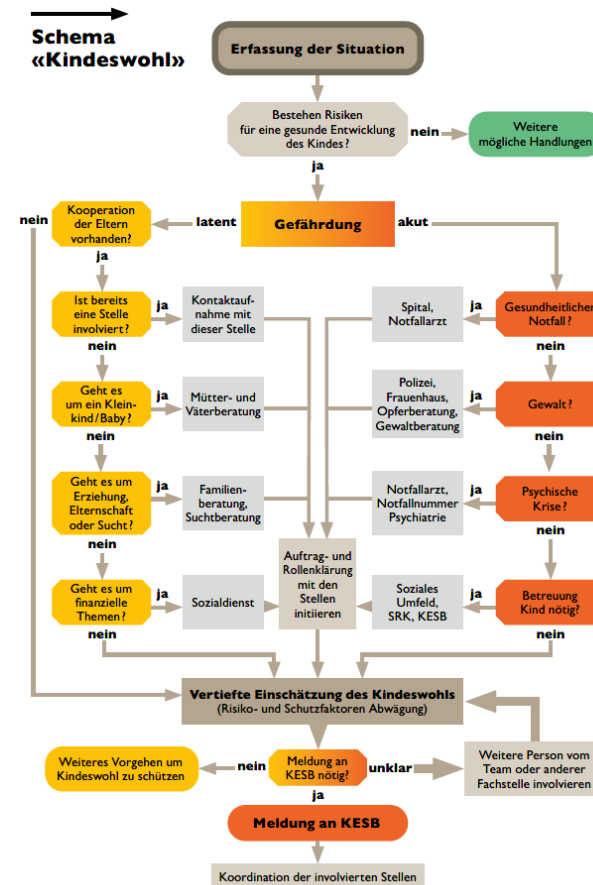


Blick von Netzwerkpartner/innen auf GUSTAF



Zusammenarbeit im Netzwerk für eine gesunde Entwicklung des Kindes

- Konkrete Hilfsmittel fürs Einschätzen und Handeln
- Kind und Familie im Zentrum
- Begleitete Übergaben
- Geklärte Aufgaben und Rollen von Fachpersonen im Kinderschutz
- Informationsaustausch und Kommunikation
- Geklärte Fallführungen
- Fachberatung Kindeswohl



www.gustaf.ch > Interaktives Schema Kindswohl

- **Hilfsmittel:**

- Einschätzungsbogen GUSTAF, KINDEX-Fragebogen
- Merkblatt Informationen zur Zusammenarbeit
- Merkblatt Übergabegespräch
- Merkblatt Fallkoordination und Rundtischgespräch
- Etc.

- **Leitfaden:**

- Früherkennung von Gewalt an kleinen Kindern, Kinderschutz Schweiz

- **Verzeichnisse Kanton Nidwalden:**

- Fachstellen und Unterstützungsangebote
- Familienangebote



Umsetzung Sozialdienst: Prozesse mit Blick auf das Kind

Sozialdienst als Anlaufstelle von GUSTAF

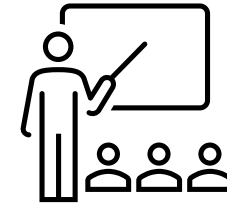
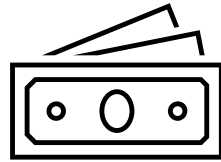
Verankerung in Prozessen

Situationseinschätzung mit Blick auf die frühe Kindheit

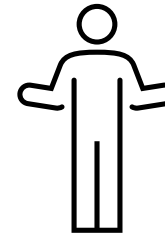
Vernetzung (Netzwerktreffen, Intervision, Fallarbeit)



Fallbeispiel



Familie K.





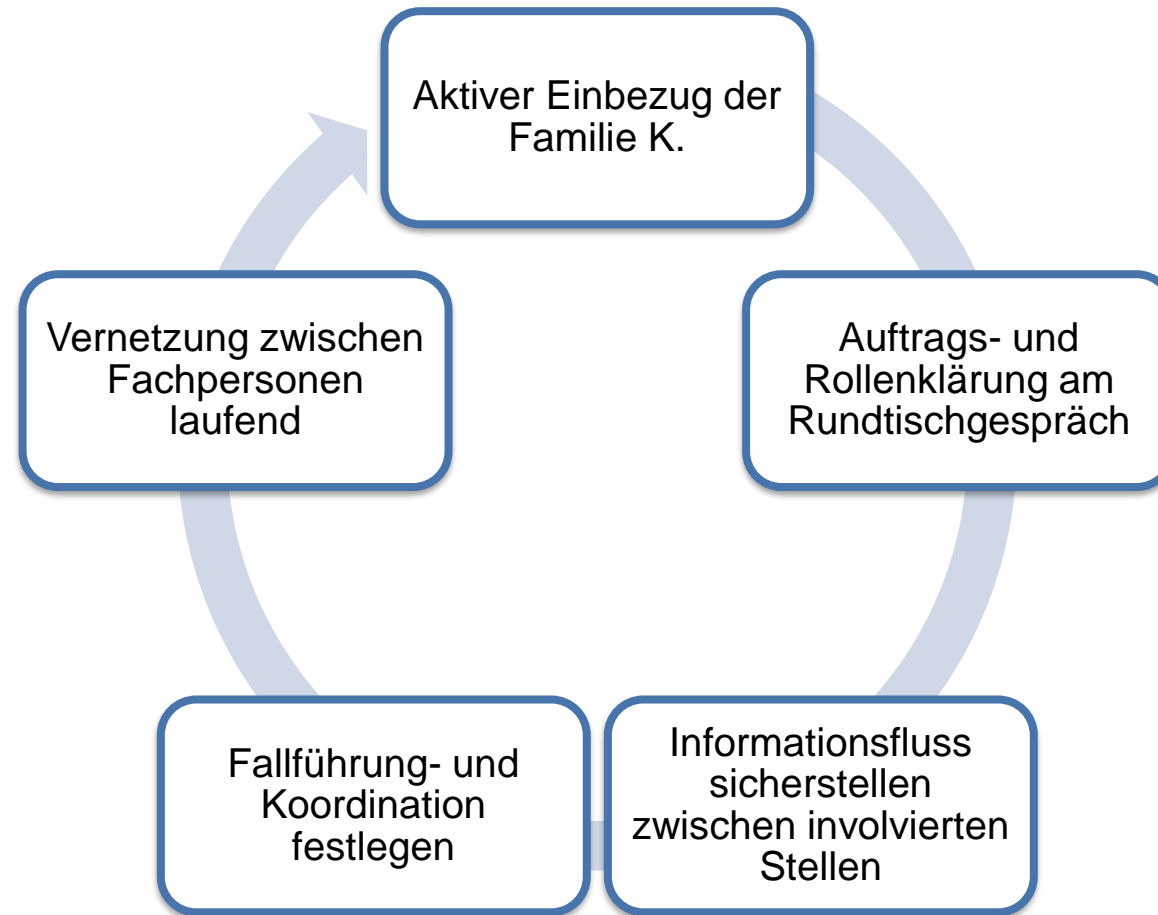
- Hebamme
- Mütter- und Väterberatung der Spitex NW
- Schulsozialarbeit
- bistro interculturel (Verein, Mentoringprogramm)
- Fachstelle KAN (freiw. Beratungsstelle der kath. Kirche NW)
- Psychiater
- Kindes- und Erwachsenenschutzbehörde (Abklärungsdienst)
- Sozialdienst Nidwalden



PSYCHIATRIE-TEAM STANS GMBH
ZENTRUM ZUR FÖRDERUNG DER AUTONOMIE



Interprofessionelle Zusammenarbeit mit Blick aufs Kindeswohl



GUSTAF lohnt sich!

